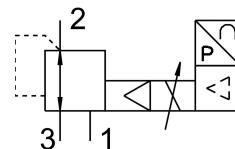


Regulator proporcionalnog tlaka MPPES-3-1/2-2-010

Broj dijela: 187328

FESTO



Podatkovni list

Svojstvo	Vrijednost
Ventilacija nazivne veličine	11 mm
Otvor nominalne veličine	12 mm
Vrsta aktiviranja	električni
Princip brtvljenja	mekana
Položaj montaže	po želji
Konstruktivna struktura	upravljački ventil klipa s pilotom
Snaga kratkog spoja	za sve električne priključke
Sigurnosna obavijest	Sigurnosni položaj MPPES: Ako se dovodni kabel pokvari, izlazni tlak ide na 0 bara.
Zaštita od obrnutog polariteta	za sve električne priključke
Funkcija ventila	3-smjerni proporcionalni regulator tlaka, zatvoren
Radni tlak	0.4 MPa 4 bar
Raspon regulacije tlaka	0 MPa...0.2 MPa 0 bar...2 bar
Ulazni tlak 1	3 bar...4 bar 0.3 MPa...0.4 MPa
Maks. histereza tlaka	0.005 MPa 0.05 bar
Vrijeme isključenja	1000 ms
Vrijeme uključenja	220 ms
Područje pogonskog napona DC	18 V...30 V
Nazivni radni napon DC	24 V
Mrežkanje	10 %
Ciljane / stvarne vrijednosti	Vrsta napona 0 - 10 V.
Operativni medij	Komprimirani zrak prema ISO 8573-1: 2010 [7: 4: 4] Inertni plinovi
Napomena o radnom / upravljačkom mediju	Moguć rad pod uljem (potrebno u daljnjem radu)
Odobrenje	RCM oznaka
KC oznaka	KC-EMC
CE oznaka (vidi izjavu o sukladnosti)	prema EU EMC direktivi prema EU RoHS direktivi
UKCA oznaka (vidi izjavu o sukladnosti)	prema UK propisima za EMC prema UK RoHS propisima

Svojstvo	Vrijednost
Klasa otpornosti na koroziju CRC	2 - umjereno opterećenje korozijom
LABS sukladnost	VDMA24364-B2-L
Srednja temperatura	0 °C...60 °C
Klasa zaštite	IP65
Temperatura okoline	0 °C...50 °C
Težina proizvoda	2670 g
Električni priključak	8-polni M16x0,75 Utikač prema DIN 45326 okrugli dizajn
Vrsta montaže	s prolaznim provrtom
Pneumatski priključak 1	G1/2
Pneumatski priključak 2	G1/2
Pneumatski priključak 3	G1/2
Napomena o materijalima	U skladu s RoHS
Materijal za kućište	Kovana aluminijska legura
Materijalna membrana	NBR