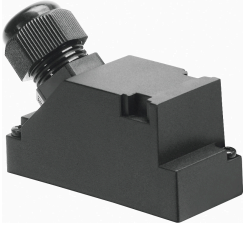


# Spojni kabel KMP3-25P-16-

Broj dijela: 18699

FESTO



## Podatkovni list

Svojstvo	Vrijednost
Na temelju norme	DIN 41652
Oznaka linije	s priborom
Učestalost priključivanja	50
Senzor električnog priključka 1, funkcija	Stranica Field uređaja
Senzor električnog priključka 1, dizajn	Pravokutni
Električni priključak 1, vrsta priključka	Utičnica
Električni priključak 1, utičnica za kabel	pod kutom
Električni priključak 1, tehnika spajanja	Sub-D
Električni priključak 1, broj pinova / žica	25
Električni priključak 1, zauzeti stupovi / žice	18
Električni priključak 1, vrsta montaže	2x vijak M3
Senzor električnog priključka 2, funkcija	Kontrolna strana
Električni priključak 2, vrsta priključka	kabel
Električni priključak 2, tehnika spajanja	otvoreni kraj
Električni priključak 2, broj pinova / žica	18
Električni priključak 2, zauzeti stupovi / žice	18
Područje pogonskog napona DC	0 V...30 V
Nazivni radni napon DC	24 V
Opterećenje struje pri 40°C	3 A
Otpor prenapona	1 kV
Duljina kabela	1 m...99 m
Kvaliteta upravljanja	Standard
Linija uvjeta ispitivanja	Uvjeti ispitivanja na zahtjev
Radius savijanja, fiksno polaganje kabela	45 mm
Radius savijanja, fleksibilno provođenje kabela	90 mm
Promjer kabela	8,5 mm
Tolerancija promjera kabela	± 0,5 mm
Struktura kabela	18 x 0,34 mm <sup>2</sup>
Nazivni presjek vodiča	0.34 mm <sup>2</sup>
Krajevi žice	tupo odrezan
Klasa zaštite	IP65

Svojstvo	Vrijednost
Napomena o stupnju zaštite	u sastavljenom stanju
Temperatura okoline	-25 °C...70 °C
Temperatura okoline s fleksibilnom instalacijom kabela	-5 °C...70 °C
Temperatura skladištenja	-25 °C...75 °C
CE oznaka (vidi izjavu o sukladnosti)	prema EU RoHS direktivi
UKCA oznaka (vidi izjavu o sukladnosti)	prema UK RoHS propisima
LABS sukladnost	VDMA24364-B2-L
Napomena o materijalima	U skladu s RoHS
Stupanj onečišćenja	3
Materijal omotača kabela	PVC
Boja omotača kabela	Siva
Materijal za kućište	PA
Materijalne brtve	NBR
Materijal utikačkih kontakata	Pozlaćena legura bakra