

# Zaporni ventil HEE-1/4-D-MIDI-110

Broj artikla: 186517

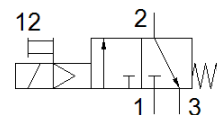
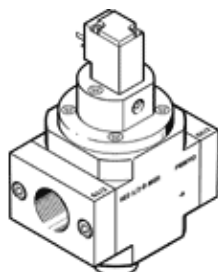
Classic - nicht für Neukonstruktionen verwenden

FESTO

za pripremne grupe.

Modern alternatives can be found by entering the first four characters of the type code in the search field.

Tip u napuštanju. Isporučuje se do 2022. Alternativni proizvod vidi Support Portal.



## Tehnički podaci

Svojstvo	Vrijednost
Konstruktivna struktura	Klipni zasun
Način aktiviranja	električno
Princip brtvljenja	mekano
Funkcija odlaznog zraka	ne prigušuje se
Ručno pomoćno aktiviranje	s uskakanjem
Vrsta resetiranja	mehanička opruga
Vrsta upravljanja	predupravljano
Funkcija ventila	3/2 zatvoren, monostabilan
Pogonski tlak	2,5 ... 16 bar
C vrijednost	7 l/sbar
b-vrijednost	0,47
Normalni nazivni protok	2.400 l/min
Trajanje uključenosti	100 %
Parametri svitka	110 V AC: 50 Hz, vršna snaga 5 VA, snaga držanja 3,7 VA
Dozvoljena kolebanja napona	+/- 10 %
Pogonski medij	Komprimirani zrak prema ISO 8573-1:2010 [7:4:4] Inertni plinovi
Uputa o mediju pogona i upravljanja	Nauljeni pogon moguć (u daljnjem pogonu potreban)
Klasa korozione otpornosti KBK	2 - umjerena otpornost na koroziju
Materijal - napomena	RoHS sukladno
Temperatura medija	-10 ... 60 °C
Temperatura okoline	-10 ... 60 °C
CE znak (vidi izjavu o sukladnosti)	prema EU-niski napon-smjernica
Vrsta pričvršćenja	Ugradnja vodova s priborom
Položaj ugradnje	proizvoljno
Smjer strujanja	nije reverzibilno
Težina proizvoda	500 g
Pneumatski priključak 1	G1/4
Pneumatski priključak 2	G1/4
Pneumatski priključak 3	G1/4
Klasa čistoće zraka na izlazu	Komprimirani zrak prema ISO 8573-1:2010 [7:4:4] Inertni plinovi
Električni priključak	Plug pattern type C to EN 175301-803 Utikači prema DIN EN 175301-803
Material seals	NBR
Material housing	Aluminijski tlačni lijev