

Filtar-regulator LFR-1/2-D-MAXI-A

Broj artikla: 186492

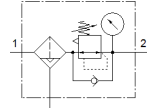
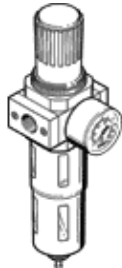
Classic - nicht für Neukonstruktionen verwenden

s metalnom zaštitnom košarom i manometrom.

S automatskim ispuštanjem kondenzata.

Modern alternatives can be found by entering the first four characters of the type code in the search field.

FESTO



Tehnički podaci

Svojstvo	Vrijednost
Veličina	Maxi
Serija	D
Osiguranje aktiviranja	Okretni gumb s blokadom
Položaj ugradnje	okomito +/- 5°
Finoća filtra	40 µm
Ispust kondenzata	potpuno automatski
Konstruktivna struktura	Filtar-regulator s manometrom
Maks. količina kondenzata	80 cm ³
Zaštita od ljuštenja	Metalna zaštitna košara
Pokaz tlaka	s manometrom
Pogonski tlak	2 ... 12 bar
Područje regulacije tlaka	0,5 ... 12 bar
Maks. tlačna histereza	0,4 bar
Normalni nazivni protok	9.400 l/min
Pogonski medij	Komprimirani zrak prema ISO 8573-1:2010 [7:9:-] Inertni plinovi
Uputa o mediju pogona i upravljanja	Nauljeni pogon moguć (u daljnjem pogonu potreban)
Klasa korozione otpornosti KBK	2 - umjerena otpornost na koroziju
PWIS conformity	VDMA24364-B1/B2-L
Temperatura ležaja	-10 ... 60 °C
Klasa čistoće zraka na izlazu	Komprimirani zrak prema ISO 8573-1:2010 [7:8:4] Inertni plinovi
Temperatura medija	5 ... 60 °C
Temperatura okoline	5 ... 60 °C
Težina proizvoda	1.370 g
Vrsta pričvršćenja	Ugradnja vodova s priborom po izboru:
Pneumatski priključak 1	G1/2
Pneumatski priključak 2	G1/2
Materijal - napomena	RoHS sukladno
Material housing	Cinkov tlačni lijev
Material bowl	PC