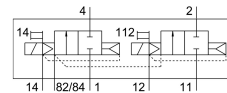


# Elektromagnetni ventil CPV14-M1H-2X2-GLS-1/8

Broj dijela: 185883

FESTO



## Podatkovni list

Svojstvo	Vrijednost
Funkcija ventila	2x2 / 2 zatvorena monostabilna
Vrsta aktiviranja	električni
Veličina ventila	14 mm
Normalni nazivni protok	800 l/min
Pneumatski radni priključak	G1/8
Radni napon	24V DC
Radni tlak	-0.09 MPa...1 MPa -0.9 bar...10 bar
Konstruktivna struktura	Klipni ventil
Vrsta povrata	pneumatska opruga
Klasa zaštite	IP65
Nazivna veličina	6 mm
Ispušna funkcija	ne može se prigušiti
Princip brtvljenja	mekana
Položaj montaže	po želji
Ručno nadjačavanje	odmarajući se impulsno
Vrsta poreza	upravljan pilotom
Dovod zraka pilota	vanjski unutarnji
Smjer strujanja	nije reverzibilan
Preklapanje	pozitivno pokriče
Kontrolni tlak	0.3 MPa...0.8 MPa 3 bar...8 bar
b vrijednost	0.37
C vrijednost	3.2 l/sbar
Vrijeme isključenja	16 ms
Vrijeme uključenja	13 ms
Radnog ciklusa	100% u vezi sa smanjenjem struje zadržavanja
Potrošnja električne energije	0.65 W
Maksimalni pozitivan test puls sa 0 signalom	1400 μs
Maks. negativan ispitni impuls s 1 signalom	400 μs

Svojstvo	Vrijednost
Operativni medij	Komprimirani zrak prema ISO 8573-1: 2010 [7: 4: 4]
Napomena o radnom / upravljačkom mediju	Moguć rad pod uljem (potrebno u daljnjem radu)
Snaga zamora	Ispitivanje primjene u transportu s razinom ozbiljnosti 2 prema FN 942017-4 i EN 60068-2-6
Otpornost na udarce	Test udarca s razinom ozbiljnosti 2 prema FN 942017-5 i EN 60068-2-27
Klasa otpornosti na koroziju CRC	2 - umjereno opterećenje korozijom
LABS sukladnost	VDMA24364-B1 / B2-L
Temperatura skladištenja	-20 °C...40 °C
Srednja temperatura	-5 °C...50 °C
Temperatura okoline	-5 °C...50 °C
Težina proizvoda	120 g
Vrsta montaže	s prolaznim provrtom
Priključak za kontrolni zrak 12/14	Skupni priključak
Kontrolni priključak za ispušni zrak 82/84	Skupni priključak
Pneumatski priključak 1	Skupni priključak
Pneumatski priključak 11	Skupni priključak
Pneumatski priključak 2	G1/8
Pneumatski priključak 3/5 sažeto	Sabirni priključak
Pneumatski priključak 4	G1/8
Napomena o materijalima	U skladu s RoHS
Materijalne brtve	HNBR NBR
Materijal za kućište	Lijevani aluminij Mesing POM PPS Čelik