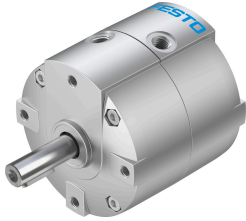


Zakretni pogon DRVS-32-90-P

Broj dijela: 1845719

FESTO



Podatkovni list

| Svojstvo | Vrijednost |
|---|---|
| Izvedbena veličina | 32 |
| Kut prigušenja | 0.5 deg |
| Zakretni kut | 0 deg...90 deg |
| | 28 mm |
| Prigušenje | elastični prigušni prsteni/ploče obostrano |
| Položaj montaže | po želji |
| Način rada | dvoradni |
| Konstruktivna struktura | Zakretno krilo |
| Detekcija položaja | za beskontaktnu sklopku |
| varijante | Zglobno vratilo |
| Radni tlak | 0.2 MPa...0.8 MPa 2 bar...8 bar |
| Maksimalna frekvencija zakretanja na 0,6 MPa (6 bara, 87 psi) | 3 Hz |
| Točnost ponavljanja | 1 deg |
| Operativni medij | Komprimirani zrak prema ISO 8573-1: 2010 [7: 4: 4] |
| Napomena o radnom / upravljačkom mediju | Moguć rad pod uljem (potrebno u daljnjem radu) |
| Klasa otpornosti na koroziju CRC | 1 - mala izloženost koroziji |
| LABS sukladnost | VDMA24364-B2-L |
| Pogodnost za proizvodnju Li-ion baterija | Metali s masenim udjelom većim od 1 % bakra, cinka ili nikla kao glavnom komponentom isključeni su iz upotrebe. Iznimke su nikel u čelicima, kemijski poniklanim površinama, tiskanim pločama, kabelima, električnim priključcima i zavojnicama |
| Klasa čiste sobe | Klasa 6 prema ISO 14644-1 |
| Temperatura okoline | 0 °C...60 °C |
| Maksimalna sila udarca | 480 N |
| Maksimalna aksijalna sila | 75 N |
| Maksimalna radijalna sila | 200 N |
| Teoretski zakretni moment pri 0,6 MPa (6 bara, 87 psi) | 10 Nm |
| Dopušteni maseni moment inercije | 0.02 kgm ² |
| Težina proizvoda | 928 g |
| Vrsta montaže | s unutarnjim navojem |
| Pneumatski priključak | G1/8 |

| Svojstvo | Vrijednost |
|-----------------------------|---|
| Napomena o materijalima | U skladu s RoHS |
| Materijal pogonskog vratila | Poniklani čelik |
| Materijalne brtve | TPE-U (PU) |
| Materijal za kućište | Aluminij lijevan pod pritiskom, lakiran |