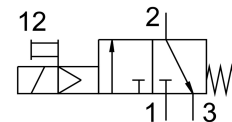


Ventil za uključivanje/isključivanje HEE-1/4-D-MINI-24-NPT

Broj dijela: 173902

FESTO



Podatkovni list

Svojstvo	Vrijednost
Mjera rastera	40 mm
Konstruktivna struktura	Klipni ventil
Vrsta aktiviranja	električni
Princip brtvljenja	mekana
Ispušna funkcija	ne može se prigušiti
Ručno nadjačavanje	odmarajući se
Vrsta povrata	mehanička opruga
Vrsta poreza	upravljan pilotom
Funkcija ventila	3/2 zatvoren, monostabilan
Radni tlak	2.5 bar...16 bar
C vrijednost	7 l/sbar
b vrijednost	0.31
Normalni nazivni protok	1500 l/min
Radnog ciklusa	100%
Parametri zavojnice	24 V DC: 3.0 W
Dopuštene fluktuacije napona	+/- 10 %
Operativni medij	Komprimirani zrak prema ISO 8573-1: 2010 [7: 4: 4] Inertni plinovi
Napomena o radnom / upravljačkom mediju	Moguć rad pod uljem (potrebno u daljnjem radu)
Klasa otpornosti na koroziju CRC	2 - umjereno opterećenje korozijom
Napomena o materijalima	U skladu s RoHS
LABS sukladnost	VDMA24364-B1 / B2-L
Srednja temperatura	-10 °C...60 °C
Temperatura okoline	-10 °C...60 °C
Vrsta montaže	Instalacija linije s priborom
Položaj montaže	po želji
Smjer strujanja	nije reverzibilan
Težina proizvoda	223 g
Pneumatski priključak 1	1/4 NPT
Pneumatski priključak 2	1/4 NPT
Pneumatski priključak 3	G1/8

Svojstvo	Vrijednost
Klasa čistoće zraka na izlazu	Komprimirani zrak prema ISO 8573-1: 2010 [7: 4: 4] Inertni plinovi
Dovod zraka pilota	unutarnji
Električni priključak	Oblik C Utikač prema DIN EN 175301-803
Prikaz statusa signala	s priborom
Materijalne brtve	NBR
Materijal za kućište	Lijevani aluminij