

Pneumatski ventil

VL-5/3G-5,0-B

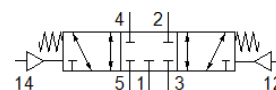
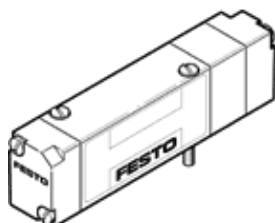
Broj artikla: 173175
Proizvod u napuštanju

FESTO

5/3 - smjerna funkcija, srednji položaj blokiran.

Ovaj tip prikladan je za vakuum.

Tip u napuštanju. Isporučuje se do 2023. Alternativni proizvod vidi Support Portal.



Tehnički podaci

Svojstvo	Vrijednost
Funkcija ventila	5/3 zatvoren
Način aktiviranja	pneumatski
Širina	17,8 mm
Normalni nazivni protok	600 l/min
Pogonski tlak	-0,9 ... 10 bar
Konstruktivna struktura	Klipni zasun
Vrsta resetiranja	mehanička opruga
Dozvola	UL - Recognized (OL)
Nazivni promjer	5 mm
Mjera rastera	18 mm
Funkcija odlaznog zraka	može se prigušiti
Princip brtvljenja	mekano
Položaj ugradnje	proizvoljno
Ručno pomoćno aktiviranje	bez
Vrsta upravljanja	direktno
Opskrba zrakom upravljanja	eksterno
Smjer strujanja	reverzibilno
Overlap	Positive overlap
Tlak upravljanja	3 ... 8 bar
b-vrijednost	0,5
C vrijednost	2,55 l/sbar
Vrijeme sklapanja isklj	22 ms
Vrijeme sklapanja uklj	6 ms
Pogonski medij	Komprimirani zrak prema ISO 8573-1:2010 [7:4:4]
Uputa o mediju pogona i upravljanja	Nauljeni pogon moguć (u daljnjem pogonu potreban)
Otpornost na vibracije	Ispitivanje transporta sa stupnjem oštine 1 prema FN 942017-4 i EN 60068-2-6
Udarna čvrstoća	Shock test with severity level 2 in accordance with FN 942017-5 and EN 60068-2-27
Klasa korozione otpornosti KBK	2 - umjerena otpornost na koroziju
Temperatura ležaja	-20 ... 40 °C
Temperatura medija	-5 ... 50 °C
Razina zvučnog tlaka	75 dB(A)
Medij upravljanja	Komprimirani zrak prema ISO 8573-1:2010 [7:4:4]
Temperatura okoline	-5 ... 50 °C
Težina proizvoda	85 g
Vrsta pričvršćenja	na priključnoj ploči
Priključak, upravljački zrak 12	Priključna ploča
Priključak, upravljački zrak 14	Priključna ploča
Pneumatski priključak 1	Priključna ploča
Pneumatski priključak 2	Priključna ploča

Svojstvo	Vrijednost
Pneumatski priključak 3	Priključna ploča
Pneumatski priključak 4	Priključna ploča
Pneumatski priključak 5	Priključna ploča
Materijal - napomena	RoHS sukladno
Material seals	HNBR NBR
Material housing	Aluminijski tlačni lijev