

# Magnetni ventil

## MEBH-5/3B-1/8-P-S-B

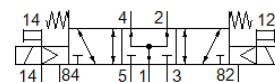
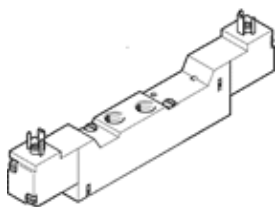
Broj artikla: 173033  
Proizvod u napuštanju

FESTO

s magnetnim svitkom i pomoćnim ručnim aktiviranjem, bez utičnice.

Ovaj tip prikladan je za vakuum.

Tip u napuštanju. Isporučuje se do 2016. Alternativni proizvod vidi Support Portal.



## Tehnički podaci

Svojstvo	Vrijednost
Funkcija ventila	5/3 stavljen pod tlak
Način aktiviranja	električno
Širina	17,8 mm
Normalni nazivni protok	400 l/min
Pogonski tlak	-0,9 ... 10 bar
Konstruktivna struktura	Klipni zasun
Vrsta resetiranja	mehanička opruga
Mehanička zaštita	IP65
Dozvola	c UL us - Recognized (OL)
Nazivni promjer	5 mm
Mjera rastera	18 mm
Funkcija odlaznog zraka	može se prigušiti
Princip brtvljenja	mekano
Položaj ugradnje	proizvoljno
Ručno pomoćno aktiviranje	s priborom se fiksira
Vrsta upravljanja	predupravljano
Opskrba zrakom upravljanja	eksterno
Smjer strujanja	reverzibilno
Sloboda preklapanja	da
Uputa za dinamičku silu	Frekvencija uklapanja najmanje 1x po tjednu
Tlak upravljanja	3 ... 8 bar
b-vrijednost	0,37
C vrijednost	3,2 l/sbar
Vrijeme sklapanja isklj	25 ms
Vrijeme sklapanja uklj	12 ms
Trajanje uključenosti	100%
Parametri svitka	24 V DC: 2,5 W
Pogonski medij	Komprimirani zrak prema ISO 8573-1:2010 [7:4:4]
Uputa o mediju pogona i upravljanja	Nauljeni pogon moguć (u daljnjem pogonu potreban)
CE znak (vidi izjavu o sukladnosti)	prema EU-niski napon-smjernica
Otpornost na vibracije	Ispitivanje transporta sa stupnjem oštine 1 prema FN 942017-4 i EN 60068-2-6
Udarna čvrstoća	Shock test with severity level 2 in accordance with FN 942017-5 and EN 60068-2-27
Klasa korozione otpornosti KBK	2
Temperatura ležaja	-20 ... 40 °C
Temperatura medija	-5 ... 50 °C
Razina zvučnog tlaka	75 dB(A)
Medij upravljanja	Komprimirani zrak prema ISO 8573-1:2010 [7:4:4]
Temperatura okoline	-5 ... 50 °C
Težina proizvoda	153 g

Svojstvo	Vrijednost
Električni priključak	Utikači četverokutni oblik prema EN 175301-803 Dizajn C
Vrsta pričvršćenja	na priključnoj letvi
Priključak, upravljački odlazni zrak 82/84	Priključna ploča
Priključak, upravljački zrak 12	M3
Pneumatski priključak 1	Priključna ploča
Pneumatski priključak 2	G1/8
Pneumatski priključak 3	Priključna ploča
Pneumatski priključak 4	G1/8
Pneumatski priključak 5	Priključna ploča
Materijal - napomena	RoHS sukladno
Informacija o materijalu, brtve	HNBR NBR
Informacija o materijalu, kućište	Aluminijski tlačni lijev