

# Zaporni ventil HEE-D-MIDI-230

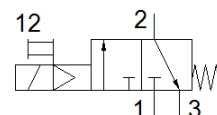
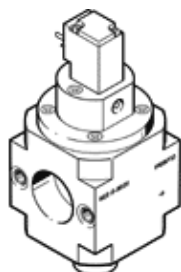
Broj artikla: 172961

Classic - nicht für Neukonstruktionen verwenden

za pripreme grupe, bez navojnih priključnih ploča, s FRB navojnim svornjakom.

Modern alternatives can be found by entering the first four characters of the type code in the search field.

FESTO



## Tehnički podaci

Svojstvo	Vrijednost
Konstruktivna struktura	Klipni zasun
Način aktiviranja	električno
Princip brtvljenja	mekano
Funkcija odlaznog zraka	ne prigušuje se
Ručno pomoćno aktiviranje	s uskakanjem
Vrsta resetiranja	mehanička opruga
Vrsta upravljanja	predupravljano
Funkcija ventila	3/2 zatvoren, monostabilan
Pogonski tlak	2,5 ... 16 bar
Trajanje uključenosti	100 %
Parametri svitka	230 V AC: 50/60 Hz, vršna snaga 5 VA, snaga držanja 3,7 VA
Dozvoljena kolebanja napona	-14 % / +10 %
Pogonski medij	Komprimirani zrak prema ISO 8573-1:2010 [7:4:4] Inertni plinovi
Uputa o mediju pogona i upravljanja	Nauljeni pogon moguć (u daljnjem pogonu potreban)
Klasa korozione otpornosti KBK	2 - umjerena otpornost na koroziju
Materijal - napomena	RoHS sukladno
PWIS conformity	VDMA24364-B1/B2-L
Temperatura medija	-10 ... 60 °C
Temperatura okoline	-10 ... 60 °C
CE znak (vidi izjavu o sukladnosti)	prema EU-niski napon-smjernica
UKCA marking (see declaration of conformity)	To UK instructions for electrical equipment
Vrsta pričvršćenja	Ugradnja vodova s priborom
Položaj ugradnje	proizvoljno
Smjer strujanja	nije reverzibilno
Težina proizvoda	500 g
Pneumatski priključak 3	G1/4
Klasa čistoće zraka na izlazu	Komprimirani zrak prema ISO 8573-1:2010 [7:4:4] Inertni plinovi
Električni priključak	Plug pattern type C to EN 175301-803 Utikači prema DIN EN 175301-803
Prikaz statusa signala	s priborom
Material seals	NBR
Material housing	Aluminijski tlačni lijev