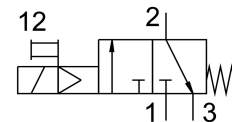


# Ventil za uključivanje/isključivanje HEE-3/8-D-MIDI-230

Broj dijela: 172943

FESTO



## Podatkovni list

Svojstvo	Vrijednost
Konstruktivna struktura	Klipni ventil
Vrsta aktiviranja	električni
Princip brtvljenja	mekana
Ispušna funkcija	ne može se prigušiti
Ručno nadjačavanje	odmarajući se
Vrsta povrata	mehanička opruga
Vrsta poreza	upravljan pilotom
Funkcija ventila	3/2 zatvoren, monostabilan
Radni tlak	2.5 bar...16 bar
C vrijednost	15.7 l/sbar
b vrijednost	0.33
Normalni nazivni protok	3200 l/min
Radnog ciklusa	100%
Parametri zavojnice	230 V AC: 50/60 Hz, snaga podizanja 5,0 VA, snaga držanja 3,7 VA
Dopuštene fluktuacije napona	-14 % / +10 %
Operativni medij	Komprimirani zrak prema ISO 8573-1: 2010 [7: 4: 4] Inertni plinovi
Napomena o radnom / upravljačkom mediju	Moguć rad pod uljem (potrebno u daljnjem radu)
Klasa otpornosti na koroziju CRC	2 - umjereno opterećenje korozijom
Napomena o materijalima	U skladu s RoHS
LABS sukladnost	VDMA24364-B1 / B2-L
Srednja temperatura	-10 °C...60 °C
Temperatura okoline	-10 °C...60 °C
CE oznaka (vidi izjavu o sukladnosti)	prema EU direktivi o niskom naponu
UKCA oznaka (vidi izjavu o sukladnosti)	prema UK propisima za električnu opremu
Vrsta montaže	Instalacija linije s priborom
Položaj montaže	po želji
Smjer strujanja	nije reverzibilan
Težina proizvoda	500 g
Pneumatski priključak 1	G3/8
Pneumatski priključak 2	G3/8

Svojstvo	Vrijednost
Pneumatski priključak 3	G1/4
Klasa čistoće zraka na izlazu	Komprimirani zrak prema ISO 8573-1: 2010 [7: 4: 4] Inertni plinovi
Električni priključak	Oblik C Utikač prema DIN EN 175301-803
Prikaz statusa signala	s priborom
Materijalne brtve	NBR
Materijal za kućište	Lijevani aluminij