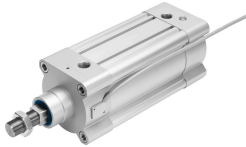


Cilindar na temelju standarda DDPC-...-80- -

Broj dijela: 1677705

FESTO



Podatkovni list

Svojstvo	Vrijednost
Hod	10 mm...2000 mm
Stroke Servo Pneumatsko pozicioniranje	50 mm...750 mm
Meko zaustavljanje glavčine	50 mm...750 mm
Smanjenje hoda u krajnjim položajima	≥ 15 mm
najmanji hod pozicioniranja	3% od max. hoda međutim najviše 10 mm
Promjer klipa	80 mm
Na temelju norme	ISO 15552 (ranije također VDMA 24562, ISO 6431, NF E49 003.1, UNI 10290)
Prigušenje	elastični prigušni prsteni/ploče obostrano
Pozicioniranje položaja ugradnje	Po želji
Položaj ugradnje Soft Stop	bilo koji
Princip mjerenja sustava za mjerenje položaja	digitalno
Konstruktivna struktura	Klip Piston rod Profilna cijev
Detekcija položaja	za beskontaktnu sklopku integriran sa sustavom za mjerenje položaja
varijante	Priključena jedinica za zaključavanje Produžena klipnjača jednostrana klipnjača
Osiguranje od zakretanja/vođenje	Vodilica s jarmom kvadratna klipnjača
Radni tlak	1.2 MPa 12 bar 174 psi
Pozicioniranje radnog tlaka/Soft Stop	4 bar...8 bar
Maksimalna brzina vožnje	1 m/s
Min. brzina putovanja	0.05 m/s
Tipično vrijeme pozicioniranja kratki hod, vodoravno	0,77/0,95 s
Tipično dugo vrijeme pozicioniranja, horizontalno	0,88/1,02 s
Način rada	dvoradni
Nazivni radni napon DC	5 V
Odobrenje	RCM oznaka

Svojstvo	Vrijednost
CE oznaka (vidi izjavu o sukladnosti)	prema EU EMC direktivi prema EU RoHS direktivi
UKCA oznaka (vidi izjavu o sukladnosti)	prema UK propisima za EMC prema UK RoHS propisima
Operativni medij	Komprimirani zrak prema ISO 8573-1: 2010 [6: 4: 4]
Napomena o radnom / upravljačkom mediju	Dew point at least 10 °C below the ambient temperature and temperature of the medium
Kontinuirana otpornost na udarce prema DIN / IEC 68 dio 2-82	testirano prema stupnju ozbiljnosti 2
Klasa otpornosti na koroziju CRC	1 - mala izloženost koroziji
LABS sukladnost	VDMA24364-B1 / B2-L
Maksimalno polje magnetskih smetnji	10KA / m na udaljenosti od 100 mm
Klasa zaštite	IP65 prema IEC 60529
Otpornost na vibracije prema DIN / IEC 68 dio 2-6	testirano prema stupnju ozbiljnosti 2
Temperatura okoline	-20 °C...80 °C
Energija udara u krajnjim položajima	1,8 Nm
Maksimalni zakretni moment uređaja protiv uvrtnja	3 Nm
Maksimalno opterećenje mase, horizontalno	300 kg
Maksimalno opterećenje mase, okomito	100 kg
Min. maseno opterećenje, horizontalno	20 kg
Min. maseno opterećenje, okomito	20 kg
Teoretska sila pri 0,6 MPa (6 bara, 87 psi), obrnuto	2721 N
Teoretska sila pri 0,6 MPa (6 bara, 87 psi), napredovanje	3016 N
Pokretna masa s hodom od 0 mm	804 g
Doplata pomaknute mase po hodu od 10 mm	31 g
Osnovna težina s hodom od 0 mm	3053 g
Dodatna težina po hodu od 10 mm	87 g
Izlazni signal	analogni
Točnost ponavljanja u ± mm	0.5 mm
Maksimalna sila podesiva unaprijed	2714 N
Maks. podesiva sila u povratu	2449 N
Tipična sila trenja	140 N
Ponovljivost mekog zaustavljanja međupoložaj	+/- 2 mm
Električni priključak sustava za mjerenje položaja	8-pin
Duljina kabela	1.5 m
Vrsta montaže	s priborom
Pneumatski priključak	G3/8
Napomena o materijalima	U skladu s RoHS
Materijalni pokrov	Kovana aluminijska legura
Materijalne brtve	FPM NBR TPE-U (PU)
Materijal omotača kabela	TPE-U (PUR)
Materijal klipnjače	visokolegirani čelik
Materijalni vijci	Čelik
Materijal poklopca senzora	Aluminij
Materijal glave senzora	POM
Materijal kućišta konektora	PBT
Materijal cijevi cilindra	Kovana aluminijska legura