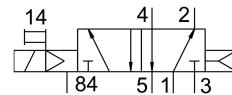
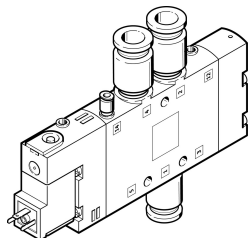


# Elektromagnetni ventil CPE18-M3H-5L-QS-8

Broj dijela: 163794

FESTO



## Podatkovni list

Svojstvo	Vrijednost
Funkcija ventila	5/2 monostabilan
Vrsta aktiviranja	električni
Ukupna širina	18 mm
Normalni nazivni protok	850 l/min
Pneumatski radni priključak	QS-8
Radni napon	230V AC
Radni tlak	0.25 MPa...1 MPa 2.5 bar...10 bar
Konstruktivna struktura	Klipni ventil
Vrsta povrata	pneumatska opruga
Odobrenje	c UL us - Recognized (OL)
Pomorska klasifikacija	vidi potvrdu
CE oznaka (vidi izjavu o sukladnosti)	prema EU direktivi o niskom naponu
UKCA oznaka (vidi izjavu o sukladnosti)	prema UK propisima za električnu opremu
Tijelo za izdavanje certifikata	DNV-TAA000032X
Klasa zaštite	IP65 s utičnicom prema IEC 60529
Nazivna veličina	8 mm
Ispušna funkcija	s mogućnošću prigušivanja
Princip brtvljenja	mekana
Položaj montaže	po želji
Ručno nadjačavanje	zaključavanje s priborom impulsno
Vrsta poreza	upravljan pilotom
Dovod zraka pilota	unutarnji
Smjer strujanja	nije reverzibilan
Identifikacija položaja ventila	Držač pločice
Preklapanje	pozitivno pokriće
Vrijeme isključenja	20 ms
Vrijeme uključenja	26 ms
Radnog ciklusa	100%

Svojstvo	Vrijednost
Maksimalni pozitivan test puls sa 0 signalom	3300 $\mu$ s
Maks. negativan ispitni impuls s 1 signalom	3100 $\mu$ s
Parametri zavojnice	230 V AC: 50/60 Hz, snaga podizanja 3,0 VA, snaga držanja 2,4 VA
Dopuštene fluktuacije napona	-15 % / +10 %
Operativni medij	Komprimirani zrak prema ISO 8573-1: 2010 [7: 4: 4]
Napomena o radnom / upravljačkom mediju	Moguć rad pod uljem (potrebno u daljnjem radu)
Snaga zamora	Ispitivanje primjene u transportu s razinom ozbiljnosti 2 prema FN 942017-4 i EN 60068-2-6
Otpornost na udarce	Test udarca s razinom ozbiljnosti 2 prema FN 942017-5 i EN 60068-2-27
Klasa otpornosti na koroziju CRC	2 - umjereno opterećenje korozijom
LABS sukladnost	VDMA24364-B1 / B2-L
Srednja temperatura	-5 °C...50 °C
Temperatura okoline	-5 °C...50 °C
Električni priključak	Oblik C
Vrsta montaže	s prolaznim provrtom
Kontrolni priključak za ispušni zrak 82	M5
Kontrolni priključak za ispušni zrak 84	M5
Priključak za upravljački zrak 12	M5
Priključak za upravljački zrak 14	M5
Pneumatski priključak 1	QS-8
Pneumatski priključak 2	QS-8
Pneumatski priključak 3	G1/4
Pneumatski priključak 4	QS-8
Pneumatski priključak 5	G1/4
Napomena o materijalima	U skladu s RoHS
Materijalne brtve	NBR
Materijal za kućište	Lijevani aluminij