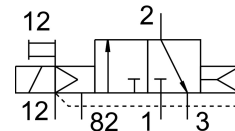


Elektromagnetni ventil CPE18-M2H-3GLS-1/4

Broj dijela: 163765

FESTO



Podatkovni list

Svojstvo	Vrijednost
Funkcija ventila	3/2 zatvoren, monostabilan
Vrsta aktiviranja	električni
Ukupna širina	18 mm
Normalni nazivni protok	1300 l/min
Pneumatski radni priključak	G1/4
Radni napon	110V AC
Radni tlak	-0.09 MPa...1 MPa -0.9 bar...10 bar
Konstruktivna struktura	Klipni ventil
Vrsta povrata	pneumatska opruga
Odobrenje	c UL us - Recognized (OL)
Pomorska klasifikacija	vidi potvrdu
CE oznaka (vidi izjavu o sukladnosti)	prema EU direktivi o niskom naponu
UKCA oznaka (vidi izjavu o sukladnosti)	prema UK propisima za električnu opremu
Tijelo za izdavanje certifikata	DNV-TAA000032X
Klasa zaštite	IP65 s utičnicom prema IEC 60529
Nazivna veličina	8 mm
Princip brtvljenja	mekana
Položaj montaže	po želji
Ručno nadjačavanje	zaključavanje s priborom impulsno
Vrsta poreza	upravljan pilotom
Dovod zraka pilota	vanjski
Smjer strujanja	nije reverzibilan
Identifikacija položaja ventila	Držač pločice
Preklapanje	pozitivno pokriće
Kontrolni tlak	0.25 MPa...1 MPa 2.5 bar...10 bar
Vrijeme isključenja	18 ms
Vrijeme uključenja	28 ms
Radnog ciklusa	100%

Svojstvo	Vrijednost
Maksimalni pozitivan test puls sa 0 signalom	3300 μ s
Maks. negativan ispitni impuls s 1 signalom	3100 μ s
Parametri zavojnice	110 V AC: 50/60 Hz, snaga podizanja 3,0 VA, snaga zadržavanja 2,4 VA
Dopuštene fluktuacije napona	-15 % / +10 %
Operativni medij	Komprimirani zrak prema ISO 8573-1: 2010 [7: 4: 4]
Napomena o radnom / upravljačkom mediju	Moguć rad pod uljem (potrebno u daljnjem radu)
Snaga zamora	Ispitivanje primjene u transportu s razinom ozbiljnosti 2 prema FN 942017-4 i EN 60068-2-6
Otpornost na udarce	Test udarca s razinom ozbiljnosti 2 prema FN 942017-5 i EN 60068-2-27
Klasa otpornosti na koroziju CRC	2 - umjereno opterećenje korozijom
LABS sukladnost	VDMA24364-B1 / B2-L
Srednja temperatura	-5 °C...50 °C
Kontrolni medij	Komprimirani zrak prema ISO 8573-1: 2010 [7: 4: 4]
Temperatura okoline	-5 °C...50 °C
Težina proizvoda	150 g
Električni priključak	Oblik C
Vrsta montaže	s prolaznim provrtom
Kontrolni priključak za ispušni zrak 82	M5
Priključak za upravljački zrak 12	M5
Pneumatski priključak 1	G1/4
Pneumatski priključak 2	G1/4
Pneumatski priključak 3	G1/4
Napomena o materijalima	U skladu s RoHS
Materijalne brtve	NBR
Materijal za kućište	Lijevani aluminij