

# Magnetni ventil

## CPE24-M1H-5JS-QS-10

Broj artikla: 163179

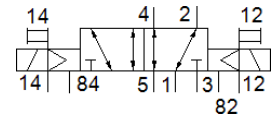
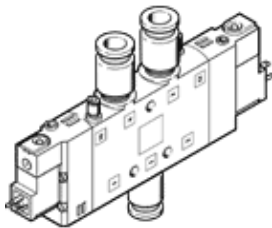
Classic - nicht für Neukonstruktionen verwenden

velika gustoća pakiranja

Ovaj tip prikladan je za vakuum.

Modern alternatives can be found by entering the first four characters of the type code in the search field.

FESTO



## Tehnički podaci

Svojstvo	Vrijednost
Funkcija ventila	5/2 bistabilan
Način aktiviranja	električno
Širina	24 mm
Normalni nazivni protok	1.250 l/min
Operating pressure MPa	-0,09 ... 1 MPa
Pogonski tlak	-0,9 ... 10 bar
Konstruktivna struktura	Klipni zasun
Dozvola	c UL us - Recognized (OL)
Maritime classification	see certificate
Mehanička zaštita	IP65 s utičnicom prema IEC 60529
Nazivni promjer	11 mm
Funkcija odlaznog zraka	može se prigušiti
Princip brtvljenja	mekano
Položaj ugradnje	proizvoljno
Ručno pomoćno aktiviranje	s priborom se fiksira s dodirrom
Vrsta upravljanja	predupravljano
Opskrba zrakom upravljanja	eksterno
Smjer strujanja	reverzibilno
Ventilsko mjesto - označavanje	Nosač pločice
Overlap	Positive overlap
Pilot pressure MPa	0,2 ... 1 MPa
Tlak upravljanja	2 ... 10 bar
Vrijeme preklapanja	25 ms
Trajanje uključenosti	100 %
Maks. pozitivni ispitni impuls kod 0 signala	3.300 µs
Maks. negativni ispitni impuls kod 1 signala	3.100 µs
Parametri svitka	24 V DC; 1,5 W
Dozvoljena kolebanja napona	-15 % / +10 %
Pogonski medij	Komprimirani zrak prema ISO 8573-1:2010 [7:4:4]
Uputa o mediju pogona i upravljanja	Nauljeni pogon moguć (u daljnjem pogonu potreban)
Otpornost na vibracije	Ispitivanje transporta sa stupnjem oštine 2 prema FN 942017-4 i EN 60068-2-6
Udarna čvrstoća	Shock test with severity level 2 in accordance with FN 942017-5 and EN 60068-2-27
Klasa korozione otpornosti KBK	2 - umjerena otpornost na koroziju
PWIS conformity	VDMA24364-B1/B2-L
Temperatura medija	-5 ... 50 °C
Medij upravljanja	Komprimirani zrak prema ISO 8573-1:2010 [7:4:4]

Svojstvo	Vrijednost
Temperatura okoline	-5 ... 50 °C
Električni priključak	Plug pattern type C to EN 175301-803
Vrsta pričvršćenja	s prolaznim provrtom
Priključak, upravljački odlazni zrak 82	M5
Priključak, upravljački odlazni zrak 84	M5
Priključak, upravljački zrak 12	M5
Priključak, upravljački zrak 14	M5
Pneumatski priključak 1	QS-10
Pneumatski priključak 2	QS-10
Pneumatski priključak 3	G3/8
Pneumatski priključak 4	QS-10
Pneumatski priključak 5	G3/8
Materijal - napomena	RoHS sukladno
Material seals	NBR
Material housing	Aluminijski tlačni lijev