

Magnetni ventil MN1H-2-1/4-MS

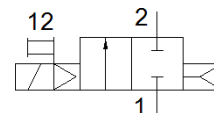
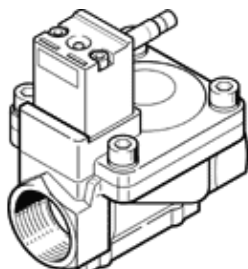
Broj artikla: 161725

Classic - nicht für Neukonstruktionen verwenden

s pomoćnim ručnim aktiviranjem, bez magnetnog svitka i bez utičnice.
Magnetni svitak i utičnicu treba posebno naručiti.

Modern alternatives can be found by entering the first four characters
of the type code in the search field.

FESTO



Tehnički podaci

Svojstvo	Vrijednost
Konstruktivna struktura	Membranski ventil
Način aktiviranja	električno
Princip brtvljenja	mekano
Položaj ugradnje	proizvoljno
Vrsta pričvršćenja	Ugradnja vodova
Priključak procesnog ventila	G1/4
Električni priključak	Plug pattern type A to EN 175301-803 Utikači prema DIN EN 175301-803 četverokutni oblik
Nazivni promjer	13 mm
Funkcija ventila	2/2 zatvoren, monostabilan
Ručno pomoćno aktiviranje	s priborom se fiksira s dodirrom
Smjer strujanja	nije reverzibilno
Medij	filtrirani komprimirani zrak, finoća filtra 200 µm
Funkcija odlaznog zraka	ne prigušuje se
Parametri svitka	110 V AC: 50 Hz, vršna snaga 5 VA, snaga držanja 3,7 VA 110 V AC: 50 Hz, vršna snaga 5 VA, snaga držanja 3,7 VA 230 V AC: 50 Hz, vršna snaga 5 VA, snaga držanja 3,7 VA 230 V AC: 60 Hz, vršna snaga 5 VA, snaga držanja 3,7 VA 24 V DC: 2,5 W
Vrsta resetiranja	pneumatska opruga
Vrsta upravljanja	predupravljano
Tlak medija	0,5 ... 10 bar
Uputa o mediju pogona i upravljanja	Nauljeni pogon moguć (u daljnjem pogonu potreban)
Temperatura medija	-10 ... 60 °C
Temperatura okoline	-10 ... 60 °C
Normalni nazivni protok	2.000 l/min
Vrijeme sklapanja uklj	30 ms
Vrijeme sklapanja isklj	100 ms
PWIS conformity	VDMA24364-B1/B2-L
Material housing	Mjed
Material screws	visokolegirani čelik, nehrđajući
Broj materijala, vijak	1.4301
Težina proizvoda	450 g
Mehanička zaštita	IP65 s utičnicom