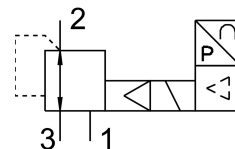


# Regulator proporcionalnog tlaka MPPE-3-1/2-1-010-B

Broj dijela: 161172

FESTO



## Podatkovni list

Svojstvo	Vrijednost
Ventilacija nazivne veličine	11 mm
Otvor nominalne veličine	12 mm
Vrsta aktiviranja	električni
Princip brtvljenja	mekana
Položaj montaže	po želji
Konstruktivna struktura	upravljački ventil klipa s pilotom
Snaga kratkog spoja	za sve električne priključke
Sigurnosna obavijest	Sigurnosni položaj MPPE-B: Ako dovodni kabel pukne, izlazni tlak ostaje nereguliran.
Zaštita od obrnutog polariteta	za sve električne priključke
Funkcija ventila	3-smjerni proporcionalni regulator tlaka, zatvoren
Radni tlak	0.2 MPa 2 bar
Raspon regulacije tlaka	0 MPa...0.1 MPa 0 bar...1 bar
Ulazni tlak 1	1.5 bar...2 bar 0.15 MPa...0.2 MPa
Maks. histereza tlaka	0.003 MPa 0.03 bar
Vrijeme isključenja	500 ms
Vrijeme uključenja	70 ms
Područje pogonskog napona DC	18 V...30 V
Referentni napon	10 V
Mrežkanje	10 %
Ciljane / stvarne vrijednosti	Vrsta napona 0 - 10 V.
Operativni medij	Komprimirani zrak prema ISO 8573-1: 2010 [7: 4: 4] Inertni plinovi
Napomena o radnom / upravljačkom mediju	Moguć rad pod uljem (potrebno u daljnjem radu)
Odobrenje	RCM oznaka
KC oznaka	KC-EMC
CE oznaka (vidi izjavu o sukladnosti)	prema EU EMC direktivi prema EU RoHS direktivi
UKCA oznaka (vidi izjavu o sukladnosti)	prema UK propisima za EMC prema UK RoHS propisima

Svojstvo	Vrijednost
Klasa otpornosti na koroziju CRC	2 - umjereno opterećenje korozijom
LABS sukladnost	VDMA24364-B2-L
Srednja temperatura	0 °C...60 °C
Klasa zaštite	IP65
Temperatura okoline	0 °C...50 °C
Težina proizvoda	2400 g
Električni priključak	8-polni M16x0,75 Utikač prema DIN 45326 okrugli dizajn
Vrsta montaže	s prolaznim provrtom
Pneumatski priključak 1	G1/2
Pneumatski priključak 2	G1/2
Pneumatski priključak 3	G1/2
Napomena o materijalima	U skladu s RoHS
Materijal za kućište	Kovana aluminijska legura
Materijalna membrana	NBR