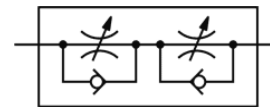
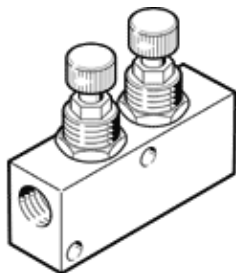


Prigušno-povratni ventil GR-M5X2-B

Broj artikla: 152611

FESTO



Tehnički podaci

Svojstvo	Vrijednost
Funkcija ventila	Prigušno-nepovratna funkcija
Pneumatski priključak 1	M5
Pneumatski priključak 2	M5
Element namještanja	Narovašeni vijak
Vrsta pričvršćenja	Ugradnja prednje ploče s prolaznim provrtom po izboru:
Normalni nazivni protok u smjeru prigušivanja	95 l/min
Normalni nazivni protok u povratnom smjeru	75 l/min
Pogonski tlak	0,5 ... 10 bar
Temperatura okoline	-20 ... 60 °C
Material housing	Aluminijska legura za gnječenje
Položaj ugradnje	proizvoljno
Pogonski medij	Komprimirani zrak prema ISO 8573-1:2010 [7:4:4]
Uputa o mediju pogona i upravljanja	Nauljeni pogon moguć (u daljnjem pogonu potreban)
PWIS conformity	VDMA24364-B1/B2-L
Temperatura medija	-20 ... 60 °C
Nazivni promjer	2 mm
Težina proizvoda	37 g
Materijal - napomena	RoHS sukladno
Material seals	NBR
Material sleeve	POM
Material adjusting screw	visokolegirani čelik
Material nut	Aluminijska legura za gnječenje