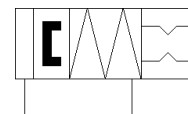
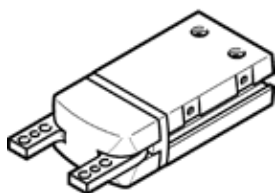


Kutna prihvatnica DHWS-16-A-NC

Broj artikla: 1310179

FESTO



Tehnički podaci

Svojstvo	Vrijednost
Veličina	16
Maks. točnost zamjene	$\leq 0,2$ mm
Maks. kut otvaranja	40 deg
Simetrija rotacije	$\leq 0,2$ mm
Točnost ponavljanja, prihvatnica	$\leq 0,04$ mm
Broj čeljusti prihvatnice	2
Položaj ugradnje	proizvoljno
Način funkcioniranja	dvoradno
Funkcija prihvatnice	Kut
Osiguranje prihvatne sile	kod zatvaranja
Konstruktivna struktura	Poluga
Prepoznavanje pozicije	za beskontaktni prekidač
Pogonski tlak	4 ... 8 bar
Maks. radna frekvencija prihvatnice	≤ 4 Hz
Min. opening time at 0.6 MPa (6 bar, 87 psi)	62 ms
Min. closing time at 0.6 MPa (6 bar, 87 psi)	36 ms
Pogonski medij	Komprimirani zrak prema ISO 8573-1:2010 [7:4:4]
Uputa o mediju pogona i upravljanja	Nauljeni pogon moguć (u daljnjem pogonu potreban)
Klasa korozione otpornosti KBK	1 - niska otpornost na koroziju
PWIS conformity	VDMA24364-B2-L
RSBP classification to CD-0033	F5
Temperatura okoline	5 ... 60 °C
Moment tromosti masa	0,15 kgcm ²
Maks. sila na prihvatnoj čeljusti Fz, statička	50 N
Maks. moment na prihvatnoj čeljusti Mx statički	1,6 Nm
Maks. moment na prihvatnoj čeljusti My statički	1,6 Nm
Maks. moment na prihvatnoj čeljusti Mz statički	1,6 Nm
Težina proizvoda	114 g
Vrsta pričvršćenja	Unutarnji navoj i utor za centriranje s prolaznim provrtom i centrirnim tuljkom po izboru:
Pneumatski priključak	M3
Materijal - napomena	RoHS sukladno
Material cover cap	PA
Material housing	Aluminijska legura za gnječenje tvrdo eloksirano
Material gripper jaws	visokolegirani čelik