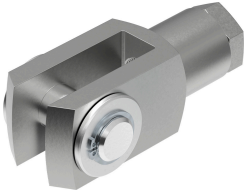


# Chape de tige SG-M36X2

Code article: 9581

FESTO



## Fiche technique

Caractéristiques	Valeur
Taille	M36x2
Conforme à la norme	ISO 8140
Raccord fileté	Taraudage M36x2
Classe de protection anticorrosion CRC	1 - faibles effets de corrosion
Conformité PWIS	VDMA24364-B2-L
Aptitude à la production de batteries Li-ion	Les métaux contenant plus de 1 % de cuivre en masse sont exclus de l'utilisation. Sont exclus les circuits imprimés, les câbles, les connecteurs électriques et les bobines
Température ambiante	-40 °C...150 °C
Poids du produit	4320 g
Note sur le matériau	Conforme à RoHS
Matériau des boulons	Acier Galvanisé
Matériau fourche	Acier Galvanisé
Matériau de l'écrou	Acier Galvanisé