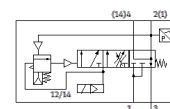


distributeur de mise en pression progressive

VABF-S6-1-P5A4S1S-G12-1T1L-PZ

N° de pièce: 8161611

FESTO



Fiche technique

| Caractéristique | Valeur |
|-----------------------------------------------|-------------------------------------------------------------------------------------------|
| Impulsion de test positif max. avec signal 0 | 2.000 µs |
| Impulsion de test négatif max. avec signal 1 | 1.200 µs |
| Largeur | 42 mm |
| Longueur | 107,3 mm |
| Dimension modulaire | 41 mm |
| Taille de distributeur | 40 mm |
| Résistance aux vibrations | Test d'application de transport au niveau de sévérité 2 selon FN 942017-4 et EN 60068-2-6 |
| Résistance aux chocs | Essai de chocs avec degré de sévérité 2 selon FN 942017-5 et EN 60068-2-27 |
| Mode d'actionnement | électrique |
| Principe d'étanchéité | mou (joint) |
| Position de montage | indifférent |
| Commande manuelle auxiliaire | bistable Réinitialisation automatique par signal de commande électrique |
| Conception | Piston tiroir |
| Type de rappel | Ressort mécanique |
| Type de commande | piloté |
| Alimentation en air de pilotage | interne |
| Sens d'écoulement | irréversible |
| Fonction de distributeur | Montée en pression Échappement |
| Fonction d'élément de commutation | Normalement fermé |
| Chevauchement | recouvrement négatif |
| Remarque sur la dynamisation forcée | fréquence de commutation min. 1/mois |
| Indication de l'état du signal | LED jaune, commande de distributeur LED verte, manoccontact, état à l'échappement |
| Détection de position de commutation | Via manoccontact, état à l'échappement |
| Pression de service MPa | 0,2 ... 1 MPa |
| Pression de service | 2 ... 10 bar |
| Pression de pilotage MPa | 0,2 ... 1 MPa |
| Pression de commande | 2 ... 10 bar |
| Pression de commutation | Non réglable Point de commutation entre 50 - 75 % de la pression de fonctionnement |
| Débit nominal normal, mise sous pression | 3.000 l/min |
| Débit nominal normal, mise à l'échappement | 3.300 l/min |
| Facteur de marche | 100 % |
| Tension de service nominale CC | 24 V |
| Caractéristiques de bobine | 24 V DC : 1,6 W |
| Variations de tension admissibles | +/- 10 % |
| Fluide de service | Air comprimé selon ISO8573-1:2010 [7:4:4] |
| Note sur le fluide de commande et de pilotage | Fonctionnement avec lubrification impossible |
| Classe de résistance à la corrosion KBK | 0 - Aucun effet de corrosion |
| Conformité PWIS | VDMA24364-Zone III |
| Température de stockage | -20 ... 60 °C |
| Température du fluide | -5 ... 50 °C |

| Caractéristique | Valeur |
|----------------------------|-------------------------------------------|
| Humidité relative de l'air | Max. 90 % à 40 °C |
| Degré de protection | IP65 |
| Fluide de commande | Air comprimé selon ISO8573-1:2010 [7:4:4] |
| Température ambiante | -5 ... 50 °C |
| Poids du produit | 466 g |
| Pilotage électrique | Multipôle |
| Connexion électrique | Plug-in |
| Connexion de capteur | Connecteur mâle à 3 pôles M12x1 |
| Mode de fixation | sur embase |
| Raccord pneumatique 3 | G1/2 |
| Note sur la matière | Conforme RoHS |
| Matériau joints | HNBR NBR |
| Matériau corps | Alliage d'aluminium |
| Matériau vis | Acier galvanisé |