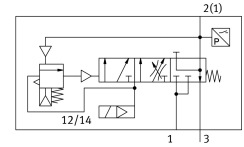
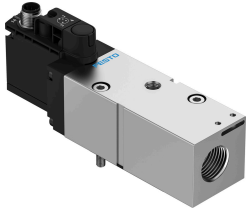


Distributeur de mise en pression progressive VABF-S6-1-P5A4S2S-G12-1T1L-PZ

FESTO

Code article: 8161610



Fiche technique

| Caractéristiques | Valeur |
|---|--|
| Impulsion de test positive max. pour signal 0 | 2000 µs |
| Impulsion de test négative max. pour signal 1 | 1200 µs |
| Largeur | 42 mm |
| Longueur | 107.3 mm |
| Dimension modulaire | 41 mm |
| Taille du distributeur | 40 mm |
| Résistance aux vibrations | Contrôle d'utilisation mobile avec degré de sévérité 2 selon FN 942017-4 et EN 60068-2-6 |
| Résistance aux chocs | Essai de choc avec degré de sévérité 2 selon FN 942017-5 et EN 60068-2-27 |
| Mode d'actionnement | électrique |
| Principe d'étanchéité | souple |
| Position de montage | Indifférente |
| Commande manuelle auxiliaire | Bistable À réarmement automatique par signal de pilotage électrique |
| Structure de construction | Vanne de piston |
| Type de rappel | ressort mécanique |
| Mode de pilotage | piloté |
| Alimentation en air de pilotage | externe |
| Sens d'écoulement | Irréversible |
| Fonction de distributeur | Montée en pression Échappement |
| Fonction des éléments de commutation | Contact NF |
| Chevauchement | recouvrement négatif |
| Note concernant la dynamisation forcée | Fréquence de commutation minimale 1/mois |
| Témoin d'état du signal | LED jaune, commande de distributeur LED verte, manocontact, état à l'échappement |
| Détection de position de commutation | via manocontact, état à l'échappement |
| Pression de service | 0.2 MPa...1 MPa 2 bar...10 bar |
| Pression de pilotage MPa | 0.2 MPa...1 MPa |
| Pression de pilotage | 2 bar...10 bar |

| Caractéristiques | Valeur |
|--|---|
| Pression de commutation | non réglable Point de commutation entre 50 - 75 % de la pression de fonctionnement |
| Débit nominal normal d'alimentation | 3000 l/min |
| Débit nominal normal d'échappement | 3300 l/min |
| Facteur de marche | 100% |
| Tension de service nominale CC | 24 V |
| Caractéristiques de bobine | 24 V CC : 1,6 W |
| Fluctuations de tension admissibles | +/- 10 % |
| Fluide de service | Air comprimé selon ISO 8573-1:2010 [7:4:4] |
| Remarque sur le fluide d'exploitation/commande | Fonctionnement lubrifié impossible |
| Classe de protection anticorrosion CRC | 0 - Aucun effet de corrosion |
| Conformité PWIS | VDMA24364-Zone III |
| Température de stockage | -20 °C...60 °C |
| Température du fluide | -5 °C...50 °C |
| Humidité relative de l'air | max. 90 % à 40 °C |
| Degré de protection | IP65 |
| Fluide de pilotage | Air comprimé selon ISO 8573-1:2010 [7:4:4] |
| Température ambiante | -5 °C...50 °C |
| Poids du produit | 466 g |
| Commande électrique | multipôle |
| Raccord électrique | Plug-in |
| Raccordement de capteur | Connecteur mâle 3 pôles M12x1 |
| Mode de fixation | Sur embase |
| Raccord pneumatique 3 | G1/2 |
| Note sur le matériau | Conforme à RoHS |
| Matériau joints d'étanchéité | HNBR NBR |
| Matériau du boîtier | Alliage d'aluminium corroyé |
| Matériau de vis | Acier, galvanisé |