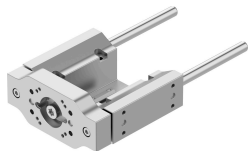


# Unité de guidage EAGF-P2-KF-60-

Code article: 8158150

FESTO



## Fiche technique

Caractéristiques	Valeur
Taille	60
Course	1 mm...500 mm
Jeu axial d'inversion	0 µm
Position de montage	Indifférente
Guidage	Guidage à recirculation de billes
Structure de construction	Guidage
Accélération max.	25 m/s <sup>2</sup>
Vitesse maximale max.	1 m/s
Classe de protection anticorrosion CRC	0 - Aucun effet de corrosion
Conformité PWIS	VDMA24364-Zone III
Degré de protection	IP40
Température ambiante	0 °C...60 °C
Force max. Fy	380 N
Force max. Fy statique	510 N
Force max. Fz	380 N
Force max. Fz statique	510 N
Couple max. Mx	20 Nm
Couple max. Mx statique	27 Nm
Couple max. My	15 Nm
Couple max. My statique	20 Nm
Couple max. Mz	15 Nm
Couple max. Mz statique	20 Nm
Force de déplacement	3 N
Masse déplacée à 0 mm de course	583 g
Poids de base à 0 mm de course	1614 g
Poids additionnel par 10 mm de course	17.8 g
Poids additionnel de la masse déplacée par 10 mm de course	17.8 g
Centre de gravité de la masse déplacée pour 0 mm de course	31 mm
Centre de gravité additionnel de la masse déplacée pour 10 mm de course	4.3 mm
Mode de fixation	Avec taraudage
Note sur le matériau	Conforme à RoHS

<b>Caractéristiques</b>	<b>Valeur</b>
Matériau d'élément de guidage	Acier traité Chromé dur
Matériau du boîtier	Alliage d'aluminium corroyé Anodisé
Matériau de plaque étrier	Alliage d'aluminium corroyé Anodisé