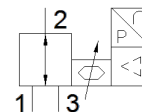
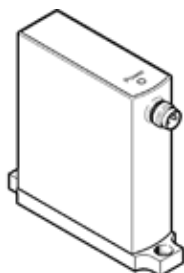


réducteur de pression proportionnelle

VEAB-B-26-D15-F-V2-1R1

N° de pièce: 8153677

FESTO



Fiche technique

| Caractéristique | Valeur |
|---|--|
| Fonction de distributeur | Manodétendeur proportionnel 3 voies |
| Type de commande | direct |
| Type de rappel | Ressort mécanique |
| Mode d'actionnement | électrique |
| Position de montage | indifférent |
| Principe d'étanchéité | mou (joint) |
| Température ambiante | 0 ... 50 °C |
| Température du fluide | 5 ... 50 °C |
| Température de stockage | -20 ... 70 °C |
| Dimensions (l x L x h) | 18 mm x 67 mm x 66 mm |
| Raccord pneumatique 1 | Flasque |
| Raccord pneumatique 2 | Flasque |
| Raccord pneumatique 3 | Flasque |
| Matériau joints | NBR |
| Mode de fixation | à trou débouchant avec accessoires au choix : |
| Pression d'alimentation 1 MPa | 0 ... 0,2 MPa |
| Pression d'entrée 1 | 0 ... 2 bar |
| Pression d'alimentation 1 psi | 0 ... 29 psi |
| Pression de sortie 2 | -0,05 ... 0,05 MPa |
| Pression de sortie 2 | -0,5 ... 0,5 bar |
| Pression de sortie 2 | -7,25 ... 7,25 psi |
| Pression d'alimentation 3 | -0,1 MPa -1 bar -14,5 psi |
| Débit nominal normal | ≥ 13,5 l/min |
| Débit nominal standard 2-3 | ≥ 10,5 l/min |
| Erreur de linéarité FS | 0,5 % |
| Reproductibilité en ± %FS | 0,4 %FS |
| Hystérésis pleine échelle | 0,25 %FS |
| Coefficient de température | 0,05 %/K |
| Précision absolue en ± %FS pour la température ambiante | 0,75 %FS |
| Poids du produit | 70 g |
| Fluide de service | Air comprimé selon ISO8573-1:2010 [7:4:4] Gaz inertes |
| Note sur le fluide de commande et de pilotage | Fonctionnement avec lubrification impossible |
| Degré de protection | IP65 |
| Agrément | RCM Mark |
| Symbole KC | KC-EMV |
| Marque CE (voir déclaration de conformité) | selon la directive européenne CEM Selon la directive 2011/65/UE relative à la limitation de l'utilisation de certaines substances dangereuses dans les équipements électriques et électroniques |
| Marquage UKCA (voir la déclaration de conformité) | selon les prescriptions UK pour la CEM selon les prescriptions UK RoHS |
| Note sur la matière | Conforme RoHS |

| Caractéristique | Valeur |
|--|--|
| Conformité PWIS | VDMA24364-Zone III |
| Classe de résistance à la corrosion KBK | 2 - Effets de corrosion moyens |
| Plage de tension de service CC | 19 ... 29 V |
| Tension de service nominale CC | 24 V |
| Ondulation résiduelle | 10 % |
| Valeur de consigne | 0 - 5 V |
| Portée de signal, sortie analogique | 1 - 5 V |
| Précision sortie analogique pleine échelle | 2 %FS |
| Puissance électrique max. absorbée | 1 W |
| Protection contre les inversions de polarité | pour toutes les connexions électriques |
| Résistance aux courts-circuits | pour toutes les connexions électriques |
| Consigne de sécurité | Position de sécurité VEAA/VEAB |
| Type d'affichage | LED |
| Connexion électrique | à 4 pôles M8x1 Connecteur mâle selon EN 60947-5-2 |
| Matériau corps | renforcé PA |