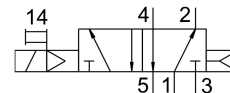
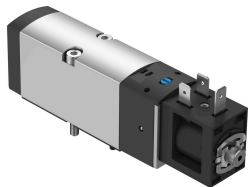


Électro distributeur VSVA-BK-M52-AD-A1-1B2

Code article: 8150870

FESTO



Fiche technique

Caractéristiques	Valeur
Fonction de distributeur	5/2 monostable
Mode d'actionnement	électrique
Taille du distributeur	26 mm
Débit nominal normal	900 l/min
Raccord de travail pneumatique	Embase de 26 mm selon ISO 15407-1
Tension de service	24 V DC
Pression de service	0.3 MPa...0.8 MPa 3 bar...8 bar
Structure de construction	Piston tiroir avec bague d'étanchéité
Type de rappel	ressort pneumatique
Degré de protection	IP65 avec connecteur femelle selon CEI 60529
Diamètre nominal	6.4 mm
Fonction d'échappement	Réduction possible
Principe d'étanchéité	souple
Position de montage	Indifférente
Conforme à la norme	ISO 15407-1
Commande manuelle auxiliaire	Bistable Monostable
Mode de pilotage	piloté
Alimentation en air de pilotage	interne
Sens d'écoulement	Irréversible
Chevauchement	recouvrement négatif
Témoin d'état du signal	Avec accessoires
Valeur b	0.29
Valeur C	3.94 l/sbar
Débit du distributeur	915 l/min
Débit du distributeur sur embase unitaire	915 l/min
Débit distributeur à enchaînement pneumatique	880 l/min
Temps de commutation désactivé	25.2 ms
Temps de commutation activé	14.3 ms

Caractéristiques	Valeur
Facteur de marche	100%
Impulsion de test positive max. pour signal 0	2500 µs
Impulsion de test négative max. pour signal 1	1100 µs
Tension de service nominale CC	24 V
Caractéristiques de bobine	24 V CC : 3,3 W
Fluctuations de tension admissibles	+/- 10 %
Fluide de service	Air comprimé selon ISO 8573-1:2010 [7:4:4]
Remarque sur le fluide d'exploitation/commande	Fonctionnement lubrifié possible (requis pour la suite du fonctionnement)
Résistance aux vibrations	Contrôle d'utilisation mobile avec degré de sévérité 2 selon FN 942017-4 et EN 60068-2-6
Résistance aux chocs	Essai de choc avec degré de sévérité 2 selon FN 942017-5 et EN 60068-2-27
Classe de protection anticorrosion CRC	1 - faibles effets de corrosion
Conformité PWIS	VDMA24364-Zone III
Température du fluide	-5 °C...50 °C
Fluide de pilotage	Air comprimé selon ISO 8573-1:2010 [7:4:4]
Température ambiante	-5 °C...50 °C
Couple de serrage max. de fixation du distributeur	2.4 Nm
Poids du produit	240 g
Raccord électrique	Forme B Conforme aux standards industriels (11 mm)
Mode de fixation	Sur embase
Raccord de trou de ventilation	non canalisé
Raccord pneumatique 1	Embase de 26 mm selon ISO 15407-1
Raccord pneumatique 2	Embase de 26 mm selon ISO 15407-1
Raccord pneumatique 3	Embase de 26 mm selon ISO 15407-1
Raccord pneumatique 4	Embase de 26 mm selon ISO 15407-1
Raccord pneumatique 5	Embase de 26 mm selon ISO 15407-1
Note sur le matériau	Conforme à RoHS
Matériau joints d'étanchéité	HNBR NBR
Matériau du boîtier	Alliage d'aluminium corroyé
Matériau du piston tiroir	Alliage d'aluminium corroyé
Matériau de vis	Acier, galvanisé