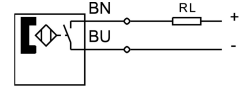
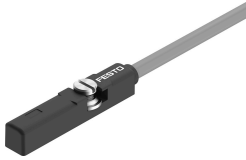


Capteur de proximité SDBT-MSB-1L-ZU-K-2-LE

Code article: 8150173

FESTO



Fiche technique

Caractéristiques	Valeur
Modèle	pour rainure en T
Conforme à la norme	EN 60947-5-2
Certification	RCM Mark
Marquage CE (voir la déclaration de conformité)	Selon directive européenne CEM Selon la directive européenne RoHS
Marquage UKCA (voir la déclaration de conformité)	selon les prescriptions UK pour la CEM selon les prescriptions UK RoHS
Marquage KC	KC-CEM
Propriétés particulières	Résistant à l'huile
Note sur le matériau	Conforme à RoHS Exempt de composants halogénés sans cuivre
Valeur mesurée	Position
Principe de mesure	magnétorésistif
Température ambiante	-10 °C...70 °C
Répétabilité	0.2 mm
Sortie de commutation	Sans contact 2 fils
Fonction des éléments de commutation	Contact NO
Durée d'enclenchement	2.5 ms
Temps de mise hors circuit	2.5 ms
Fréquence de commutation max.	480 Hz
Courant de sortie max.	50 mA
Puissance de commutation CC max.	1.4 W
Chute de tension	2.65 V
Résistance aux courts-circuits	non
Résistance aux surcharges	Non disponible
Tension de service nominale CC	24 V
Plage de tension de service CC	10 V...28 V
Protection contre l'inversion de polarité	non
Raccord électrique 1, type de raccord	Câble
Raccord électrique 1, connectique	extrémité nue
Raccord électrique 1, nombre de pôles/fils	2

Caractéristiques	Valeur
Orientation du départ du raccord	longitudinal
Longueur de câble	2 m
Caractéristiques des câbles	Standard compatible avec la chaîne porte-câbles
Matériau de gaine du câble	PUR
Matériau de gaine isolante	PP
Extrémités de fils	Coupure franche
Mode de fixation	Vissé Insérable dans la rainure par le haut
Couple de serrage max.	0.3 Nm
Position de montage	Indifférente
Poids du produit	24 g
Matériau du boîtier	PC
Matériau d'écrou-raccord	Acier inoxydable fortement allié
Témoin d'état de commutation	LED jaune
Température ambiante en cas de pose mobile du câble	-10 °C...70 °C
Degré de protection	IP67 selon CEI 60529
Conformité PWIS	VDMA24364-Zone III
Aptitude à la production de batteries Li-ion	Les métaux contenant plus de 1 % en masse de cuivre, de zinc ou de nickel sont exclus de l'utilisation. Sont exclus le nickel dans les aciers, les surfaces nickelées chimiquement, les circuits imprimés, les câbles, les connecteurs électriques et les bobines
Classe de salle blanche	Classe 4 selon ISO 14644-1