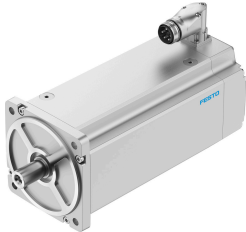


Servomoteur EMMT-AS-190-LR-HT-R3SB

Code article: 8148405

FESTO



Fiche technique

Caractéristiques	Valeur
Température ambiante	-15 °C...40 °C
Note sur la température ambiante	Jusqu'à 80 °C avec réduction de -1,5 % par degré Celsius
Altitude d'installation max.	4000 m
Note sur l'altitude d'installation max.	à partir de 1 000 m seulement avec réduction de -1,0 % par 100 m
Température de stockage	-20 °C...70 °C
Humidité relative de l'air	0 - 90 %
Conforme à la norme	CEI 60034
Classe thermique selon EN 60034-1	F
Température d'enroulement max.	155 °C
Catégorie de mesure selon EN 60034-1	S1
Surveillance de température	Transmission numérique de la température du moteur via EnDat 2.2
Construction du moteur selon EN 60034-7	IM B5 IM V1 IM V3
Position de montage	Indifférente
Degré de protection	IP21
Note sur le degré de protection	IP21 pour arbre moteur sans bague d'étanchéité à lèvres radiale IP65 pour arbre moteur avec joint à lèvres radiales IP67 pour carter de moteur, connectique comprise
Concentricité, coaxialité, battement axial selon DIN SPEC 42955	N
Qualité d'équilibrage	G 2,5
Couple d'enclenchement	<1,0 % du couple de crête
Durée de vie du palier en conditions nominales	20000 h
Code d'interface, arrêt moteur	190B
Raccord électrique 1, type de raccord	Connecteurs hybrides
Raccord électrique 1, connectique	M40x 1
Raccord électrique 1, nombre de pôles/fils	15
Degré d'encrassement	2
Note sur le matériau	Conforme à RoHS
Classe de protection anticorrosion CRC	0 - Aucun effet de corrosion
Conformité PWIS	VDMA24364-Zone III
Résistance aux vibrations	Selon EN 60068-2-6

Caractéristiques	Valeur
Résistance aux chocs	selon EN 60068-2-29 15 g/11 ms selon EN 60068-2-27
Certification	RCM Mark c UL us - Recognized (OL)
Marquage CE (voir la déclaration de conformité)	Selon directive européenne CEM Selon la directive européenne relative aux basses tensions Selon la directive européenne RoHS
Marquage UKCA (voir la déclaration de conformité)	selon les prescriptions UK pour la CEM selon les prescriptions UK RoHS selon les prescriptions UK pour les équipements électriques
Certificat de l'organisme d'émission	UL E342973
Tension de service nominale CC	680 V
Type de commutation de l'enroulement	Croix intérieure
Nombre de paires de pôles	5
Couple d'arrêt	93.7 Nm
Couple de torsion nominal	82.4 Nm
Couple de crête	183.3 Nm
Régime nominal	1000 1/min
Vitesse de rotation max.	1654 1/min
Vitesse de rotation mécanique max.	8000 1/min
Puissance nominale du moteur	8629 W
Courant d'arrêt permanent	22.8 A
Courant nominal du moteur	20 A
Courant de pointe	49.7 A
Constante moteur	4.12 Nm/A
Constante de couple à l'arrêt	4.79 Nm/A
Constante de tension phase-phase	289.7 mVmin
Résistance d'enroulement phase-phase	0.358 Ohm
Inductivité de l'enroulement phase-phase	13.8 mH
Induction longitudinale de l'enroulement Ld (phase)	6.95 mH
Induction transversale de l'enroulement Lq (phase)	6.9 mH
Constante de temps électrique	38.8 ms
Constante de temps thermique	80 min
Résistance thermique	0.3 K/W
Bride de mesure	450 x 450 x 30 mm, acier
Moment d'inertie total en sortie	195 kgcm ²
Poids du produit	61500 g
Charge axiale admissible sur l'arbre	520 N
Charge radiale admissible sur l'arbre	2620 N
Indicateur de position du rotor	Codeur absolu, monotour
Indicateur de position du rotor désignation constructeur	ECl 1319
Indicateur de position du rotor de nombre absolu de tours détectables	1
Interface de l'indicateur de position du rotor	EnDat 22
Principe de mesure de l'indicateur de position du rotor	inductif
Indicateur de position du rotor, tension de service CC	5 V
Indicateur de position du rotor plage de tension de service CC	3.6 V...14 V
Indicateur de position du rotor, valeurs de position par tour	524288
Résolution d'indicateur de position du rotor	19 bit
Indicateur de position du rotor de précision du système de mesure d'angle	-65 arcsec...65 arcsec
Couple de maintien du frein	115 Nm
Tension de service CC Frein	24 V
Consommation du frein	2.08 A
Puissance absorbée du frein	50 W
Temps de séparation du frein	190 ms

Caractéristiques	Valeur
Temps de fermeture du frein	65 ms
Temporisation à l'enclenchement CC du frein	12 ms
Vitesse max. en marche à vide du frein	8000 1/min
Moment d'inertie du frein	50 kgcm ²
Cycles de commutation de frein de maintien	5 millions de cycles à vide (sans travail de friction !)
MTTF, sous-composant	190 ans, indicateur de position du rotor
Efficacité énergétique	ENEFF (CN)/Class 1