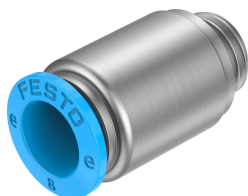


Raccord enfichable NPQE-DK-G18-Q8-F1A-P10

Code article: 8144601

FESTO



Fiche technique

Caractéristiques	Valeur
Taille	Standard
Diamètre nominal	5 mm
Type d'étanchéité sur le tourillon vissé	Anneau d'étanchéité
Position de montage	Indifférente
Modèle	forme droite
Taille de fût	10
Structure de construction	Principe Push-pull
Variantes	Les métaux contenant du cuivre, du zinc ou du nickel comme composant principal ne peuvent pas être utilisés. Les exceptions sont le nickel dans les aciers, les surfaces nickelées chimiquement, les circuits imprimés, les câbles, les connecteurs électriques et les bobines.
Pression de service sur la plage de température totale	-0.095 MPa...0.8 MPa -0.95 bar...8 bar -13.775 psi...116 psi
Fluide de service	Air comprimé selon ISO 8573-1:2010 [7:4:4]
Remarque sur le fluide d'exploitation/commande	Fonctionnement lubrifié possible
Classe de protection anticorrosion CRC	1 - faibles effets de corrosion
Conformité PWIS	VDMA24364-Zone III
Aptitude à la production de batteries Li-ion	Les métaux contenant plus de 1 % en masse de cuivre, de zinc ou de nickel sont exclus de l'utilisation. Sont exclus le nickel dans les aciers, les surfaces nickelées chimiquement, les circuits imprimés, les câbles, les connecteurs électriques et les bobines
Classe de salle blanche	Classe 4 selon ISO 14644-1
Température ambiante	-5 °C...60 °C
Couple de serrage nominal	7 Nm
Tolérance du couple de serrage nominal	± 20 %
Poids du produit	10.3 g
Mode de fixation	Six pans intérieurs, surplat 5
Raccord pneumatique 1	Filetage G1/8
Raccord pneumatique 2	pour tuyau de Ø extérieur de 8 mm
Couleur de la bague de démontage	bleu
Note sur le matériau	Conforme à RoHS
Matériau du boîtier	acier inoxydable fortement allié

Caractéristiques	Valeur
Matériau du joint fileté	Aluminium TPEE
Matériau de la bague de démontage	POM
Matériau du joint de tuyau	NBR
Matériau collier de serrage	Acier inoxydable fortement allié