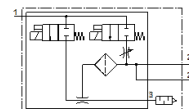
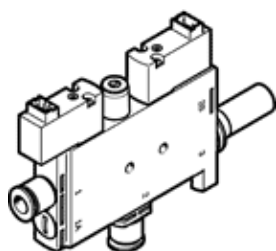


# venturi

## OVEL-10-H-15-PQ-VQ6-UC-C-A-H3

N° de pièce: 8142126

FESTO



### Fiche technique

Caractéristique	Valeur
Diamètre nominal de la buse de Laval	0,95 mm
Dimension modulaire	15 mm
Type de construction silencieux	fermé
Position de montage	indifférent
Caractéristique de l'éjecteur	Niveau de vide élevé Standard
Finesse du filtre	40 µm
Commande manuelle auxiliaire	Monostable
Fonction intégrée	Impulsion d'éjection électrique Limiteur de débit Distributeur de mise en circuit, électrique Filtre Silencieux fermé
Conception	Forme en T
Fonction de distributeur	fermé
Pression de service pour débit d'aspiration max. (MPa)	0,4 MPa
Pression de service pour débit d'aspiration max.	4 bar
Pression de service pour débit d'aspiration max. (psi)	58 psi
Pression de service MPa	0,2 ... 0,7 MPa
Pression de service	2 ... 7 bar 29 ... 101,5 psi
Pression de service pour vide max. (MPa)	0,41 MPa
Pression de service pour vide max.	4,1 bar
Pression de service pour vide max. (psi)	59,45 psi
Vide max.	92 %
Pression de service nominale	0,4 MPa 4 bar
Pression de service nominale (psi)	58 psi
Débit d'aspiration max. contre l'atmosphère	21 l/min
Temps de mise sous pression à une pression de service nominale avec impulsion d'éjection	1 s
Plage de tension de service CC	21,6 ... 26,4 V
Facteur de marche	100 %
Caractéristiques de bobine	24 V DC : 1 W
Agrément	c UL us - Listed (OL)
Marque CE (voir déclaration de conformité)	selon la directive européenne CEM
Fluide de service	Air comprimé selon ISO8573-1:2010 [7:4:4]
Note sur le fluide de commande et de pilotage	Fonctionnement avec lubrification impossible
Classe de résistance à la corrosion KBK	2 - Effets de corrosion moyens
Conformité PWIS	VDMA24364-B1/B2-L
Température du fluide	0 ... 50 °C
Niveau sonore à pression de service nominale	56 dB(A)
Degré de protection	IP40
Température ambiante	0 ... 50 °C
Poids du produit	57 g
Connexion électrique, entrée, fonction	Impulsion d'éjection

Caractéristique	Valeur
	Génération de vide
Connexion électrique, entrée, type de connexion	2x connecteur
Connexion électrique, entrée, technologie de connexion	Plan de pose H
Connexion électrique, entrée, nombre de pôles/fils	2
Connexion électrique, entrée, mode de fixation	Verrouillage à cran
Mode de fixation	à trou débouchant
Raccord pneumatique 1	Pour diamètre extérieur de tuyau 4 mm
Raccord pneumatique 3	Silencieux fermé
Raccord de vide	Pour diamètre extérieur de tuyau 6 mm
Matériau filetage de raccordement	POM
Note sur la matière	Conforme RoHS
Matériau joints	NBR
Matériau buse réceptrice	POM
Matériau filtre	POM
Matériau corps	renforcé PA
Matériau vis de réglage	Acier
Matériau silencieux	renforcé PA PE
Matériau vis	Acier
Matériau buse émettrice	Alliage d'aluminium