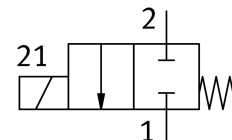


Électrodistribeur avec membrane de séparation VYKB-F12-M22C-20-PE-1HPS

FESTO

Code article: 8140316



Fiche technique

Caractéristiques	Valeur
Structure de construction	Raccord électrique en haut Distributeur à balancier avec membrane d'étanchéité
Principe d'étanchéité	souple
matériaux en contact avec le fluide	EPDM PEEK
Fonction de distributeur	2/2 monostable fermé
Diamètre nominal	2 mm
Sens d'écoulement	Irréversible
Mode d'actionnement	électrique
Mode de pilotage	Direct
Type de rappel	ressort mécanique
Commande manuelle auxiliaire	aucun
Position de montage	Indifférente
Mode de fixation	Avec trou débouchant pour vis M3
Raccord électrique 1, type de raccord	Câble avec connecteur mâle
Raccord électrique 1, connectique	Plan de pose HP
Taille	12
Raccordement fluide	Flasque
Fluide	Fluides liquides Fluides gazeux
Note concernant le fluide	Tenir compte de la résistance des matériaux en contact avec les fluides taille maximale des particules 5 µm
Volume interne	60 µl
Température du fluide	0 °C...50 °C
Température fluides liquides	0 °C...50 °C
Température ambiante	0 °C...50 °C
Température de stockage	-20 °C...70 °C
Pression du fluide	-0.075 MPa...0.3 MPa -0.75 bar...3 bar -10.875 psi...43.5 psi
Pression de surcharge	0.45 MPa 4.5 bar 65.25 psi
Plage de tension de service CC	24 V

Caractéristiques	Valeur
Fluctuations de tension admissibles	+/- 10 %
Caractéristiques de bobine	24 V DC : phase courant faible 1 W, phase courant élevé 5,2 W
Facteur de marche	100%
Fréquence de commutation max.	2 Hz
Temps de commutation activé	15 ms
Temps de commutation désactivé	15 ms
Débit Kv	0.056 m³/h
Matériau du boîtier	PEEK
Matériau diaphragme	EPDM
Matériau joints d'étanchéité	EPDM
Note sur le matériau	Conforme à RoHS
Conformité PWIS	VDMA24364-Zone III
Poids du produit	40 g
Degré de protection	IP40
Classe de protection anticorrosion CRC	0 - Aucun effet de corrosion
Marquage CE (voir la déclaration de conformité)	Selon directive européenne CEM Selon la directive européenne RoHS
Marquage UKCA (voir la déclaration de conformité)	selon les prescriptions UK pour la CEM selon les prescriptions UK RoHS