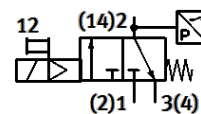
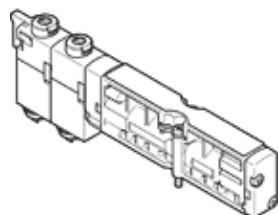


électro distributeur VMPA1-M1H-ES-PI

N° de pièce: 8126791

FESTO



Fiche technique

Caractéristique	Valeur
Fonction de distributeur	3/2 monostable, fermé
Mode d'actionnement	électrique
Taille de distributeur	10 mm
Pression de service MPa	0,3 ... 0,8 MPa
Pression de service	3 ... 8 bar
Conception	Soupape à siège avec ressort de rappel
Type de rappel	Ressort mécanique
Degré de protection	IP65 monté selon IEC 60529
Principe d'étanchéité	mou (joint)
Position de montage	indifférent
Commande manuelle auxiliaire	bistable Monostable
Type de commande	piloté
Alimentation en air de pilotage	externe
Sens d'écoulement	irréversible
Chevauchement	recouvrement négatif
Indication de l'état du signal	oui
Pression de pilotage MPa	0,3 ... 0,8 MPa
Pression de commande	3 ... 8 bar
Compatible vide	non
Variations de tension admissibles	+/- 25 %
Fluide de service	Air comprimé selon ISO8573-1:2010 [7:4:4]
Note sur le fluide de commande et de pilotage	Fonctionnement avec lubrification impossible
Résistance aux vibrations	Test d'application de transport au niveau de sévérité 2 selon FN 942017-4 et EN 60068-2-6
Résistance aux chocs	Essai de chocs avec degré de sévérité 2 selon FN 942017-5 et EN 60068-2-27
Classe de résistance à la corrosion KBK	1 - Faibles effets de corrosion
Conformité PWIS	VDMA24364-Zone III
Température de stockage	-20 ... 60 °C
Température du fluide	-5 ... 50 °C
Humidité relative de l'air	Max. 90 % à 40 °C
Température ambiante	-5 ... 50 °C
Couple de serrage max. de la fixation du distributeur	0,65 Nm
Poids du produit	32 g
Mode de fixation	à trou débouchant
Raccord de pilotage auxiliaire 12/14	M7
Raccord d'échappement de pilotage 82/84	M7
Raccord pneumatique 1	M7
Raccord pneumatique 2	interne
Raccord pneumatique 3	M7
Note sur la matière	Conforme RoHS
Matériau joints	HNBR NBR
Matériau corps	PPA renforcé
Matériau vis	Acier, avec revêtement