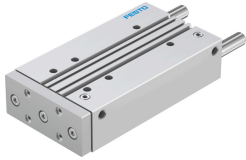


Vérin de guidage DFM-50-200-P-A-KF-F1A

Code article: 8118940

FESTO



Fiche technique

Caractéristiques	Valeur
Distance entre le centre de gravité de la charge utile et la plaque étrier xs	50 mm
Course	200 mm
Ø du piston	50 mm
Mode de fonctionnement de l'unité d'entraînement	Etrier
Amortissement	bagues/plaques d'amortissement élastiques des deux côtés
Position de montage	Indifférente
Guidage	Guidage à recirculation de billes
Structure de construction	Guidage
Détection de position	Pour capteur de proximité
Variantes	Les métaux contenant du cuivre, du zinc ou du nickel comme composant principal ne peuvent pas être utilisés. Les exceptions sont le nickel dans les aciers, les surfaces nickelées chimiquement, les circuits imprimés, les câbles, les connecteurs électriques et les bobines.
Pression de service	0.1 MPa...1 MPa 1 bar...10 bar
Vitesse maximale max.	0.6 m/s
Mode de fonctionnement	à double effet
Fluide de service	Air comprimé selon ISO 8573-1:2010 [7:4:4]
Remarque sur le fluide d'exploitation/commande	Fonctionnement lubrifié possible (requis pour la suite du fonctionnement)
Classe de protection anticorrosion CRC	0 - Aucun effet de corrosion
Conformité PWIS	VDMA24364-B1/B2-L
Aptitude à la production de batteries Li-ion	Les métaux contenant plus de 1 % en masse de cuivre, de zinc ou de nickel sont exclus de l'utilisation. Sont exclus le nickel dans les aciers, les surfaces nickelées chimiquement, les circuits imprimés, les câbles, les connecteurs électriques et les bobines
Température ambiante	-5 °C...60 °C
Energie d'impact aux fins de course	1 Nm
Force max. Fy	1487 N
Force max. Fy statique	1600 N
Force max. Fz	1487 N
Force max. Fz statique	1600 N
Couple max. Mx	81.79 Nm

Caractéristiques	Valeur
Couple max. Mx statique	88 Nm
Couple max. My	62.46 Nm
Couple max. My statique	67.2 Nm
Couple max. Mz	62.46 Nm
Couple max. Mz statique	67.2 Nm
Couple max. admissible Mx en fonction de la course	12.04 Nm
Charge utile max. selon course distance définie xs	189 N
Force théorique sous 6 bar, recul	1057 N
Force théorique à 6 bar, avance	1178 N
Masse déplacée	3221 g
Poids du produit	7525 g
Centre de gravité de la masse déplacée en fonction de la course	115.9 mm
Raccords alternatifs	voir schéma du produit
Raccord pneumatique	G1/4
Note sur le matériau	Conforme à RoHS
Matériau du couvercle	Alliage d'aluminium corroyé
Matériau joints d'étanchéité	NBR
Matériau du boîtier	Alliage d'aluminium corroyé
Matériau tige de piston	Acier inoxydable fortement allié