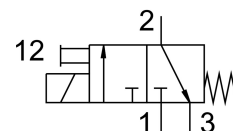
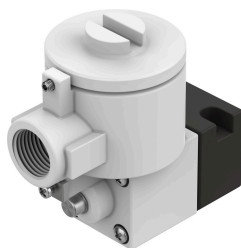


Pilote MGXDH-3/2-1.2-110AC-KS

Code article: 8118343

FESTO



Fiche technique

Caractéristiques	Valeur
Fonction de distributeur	3/2 monostable fermé
Mode d'actionnement	électrique
Pression de service	-0.09 MPa...0.8 MPa -0.9 bar...8 bar -13.05 psi...116 psi
Structure de construction	Distributeur de mise en circuit
Type de rappel	ressort mécanique
Certificat de l'organisme d'émission	21-GA4BO-0068X 21-GA4BO-0069X
Mode de protection contre l'inflammation gaz	Ex db IIC T6...T3 Gb
Mode de protection contre l'inflammation de poussière	Ex tb IIIC T85°C Db
Température ambiante Ex	-65 °C ~+40 °C T4 -65 °C ~+55 °C T3
Degré de protection	IP66
Commande manuelle auxiliaire	Bistable
Sens d'écoulement	Irréversible
Facteur de marche	100%
Classe d'isolation	H
Caractéristiques de bobine	110 V AC : 50/60 Hz, puissance d'appel 79,5 VA, puissance de maintien 3,8 VA
Variations de fréquence admissibles	+/- 10 %
Fluide de service	Air comprimé selon ISO 8573-1:2010 [7:4:4]
Remarque sur le fluide d'exploitation/commande	Fonctionnement lubrifié possible (requis pour la suite du fonctionnement)
Classe de protection anticorrosion CRC	2 - Effets de corrosion moyens
Conformité PWIS	VDMA24364-Zone III
Température ambiante	-20 °C...80 °C
Mode de fixation	CNOMO
Note sur le matériau	Conforme à RoHS