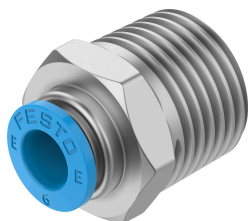


Raccord enfichable NPQE-D-R38-Q6-P5

Code article: 8112923

FESTO



Fiche technique

Caractéristiques	Valeur
Taille	Standard
Diamètre nominal	4 mm
Type d'étanchéité sur le tourillon vissé	Revêtement
Position de montage	Indifférente
Modèle	forme droite
Taille de fût	5
Structure de construction	Principe Push-pull
Pression de service sur la plage de température totale	-0.095 MPa...0.8 MPa -0.95 bar...8 bar -13.775 psi...116 psi
Fluide de service	Air comprimé selon ISO 8573-1:2010 [7:4:4]
Remarque sur le fluide d'exploitation/commande	Fonctionnement lubrifié possible
Classe de protection anticorrosion CRC	1 - faibles effets de corrosion
Conformité PWIS	VDMA24364-Zone III
Classe de salle blanche	Classe 4 selon ISO 14644-1
Température ambiante	-5 °C...60 °C
Poids du produit	23.17 g
Mode de fixation	Tête hexagonale, surplat 17 Six pans intérieurs SW4
Raccord pneumatique 1	Filetage R3/8
Raccord pneumatique 2	pour tuyau de Ø extérieur de 6 mm
Couleur de la bague de démontage	bleu
Note sur le matériau	Conforme à RoHS
Matériau du boîtier	Laiton nickelé
Matériau du joint fileté	PTFE
Matériau de la bague de démontage	POM
Matériau du joint de tuyau	NBR
Matériau collier de serrage	Acier inoxydable