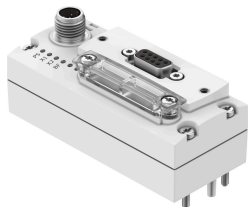


# Nœud de bus CTEU-PB-EX1C

Code article: 8107588

FESTO



## Fiche technique

Caractéristiques	Valeur
Protocole	Profibus DP
Dimensions l x L x H	40 mm x 91 mm x 50 mm
Dimension modulaire	40 mm
Mode de fixation	Sur interface électrique Sur embase de raccordement électrique
Poids du produit	90 g
Température ambiante	-5 °C...50 °C
Température de stockage	-20 °C...70 °C
Degré de protection	IP65 IP67
Note sur le degré de protection	à l'état monté Raccords non utilisés obturés
Classe de protection anticorrosion CRC	2 - Effets de corrosion moyens
Conformité PWIS	VDMA24364-Zone III
Marquage CE (voir la déclaration de conformité)	Selon directive européenne CEM Selon la directive européenne RoHS
Marquage UKCA (voir la déclaration de conformité)	selon les prescriptions UK pour la CEM selon les prescriptions UK RoHS
Certification	RCM Mark c UL us - Listed (OL)
Certificat de l'organisme d'émission	UL E239998
Note sur le matériau	Conforme à RoHS
Matériau du boîtier	PA
Affichage LED spécifique au produit	PS : tension de service alimentation électronique et de puissance X1 : module état système sur I-Port 1 X2 : module état système sur I-Port 2
Affichage LED spécifique au bus	BF : erreur du bus
Diagnostic	Erreur de communication Diagnostic système Sous-tension
Eléments de commande	Micro-interrupteur DIL
Note d'interface du bus de terrain	Connecteur mâle/Connecteur femelle M12x1, codage B, 5 pôles, degré de protection IP65 Technique de connexion en option avec accessoires :
Interface du bus de terrain, type	PROFIBUS

Caractéristiques	Valeur
Interface de bus de terrain, protocole	PROFIBUS DP
Interface de bus de terrain, type de connexion	Connecteur femelle
Interface de bus de terrain, connectique	Sub-D
Interface de bus de terrain, nombre de pôles/fils	9
Interface de bus de terrain, isolation galvanique	oui
Interface de bus de terrain, vitesse de transmission	1,5 Mbit/s 12 Mbit/s 187,5 kbit/s 19,2 kbit/s 500 kbit/s 9,6 kbit/s 93,75 kbit/s
Capacité maximale d'adresses d'entrées	16 byte
Capacité maximale d'adresses de sorties	16 byte
Paramétrage	Comportement de diagnostic Réaction de sécurité intrinsèque
Temps de cycle interne	1 ms par 1 octet de données utiles
Aide à la configuration	Fichier GSD
Fonctions supplémentaires	Message d'urgence Etat système via contrôle de diagnostic
Alimentation électrique, fonction	Electronique et charge
Alimentation électrique, type de connexion	Connecteur mâle
Alimentation électrique, technique de raccordement	M12x1, codage A selon EN 61076-2-101
Alimentation électrique, nombre de pôles/fils	5
Plage de tension de service CC	18 V...30 V
Tension de service nominale CC	24 V
Alimentation électrique max.	4 A
Consommation interne pour tension service nominale	Type 100 mA