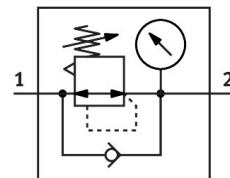


Manodétendeur MS6-LR-1/2-D6-AG-MPA-B

Code article: 8099204

FESTO



Fiche technique

Caractéristiques	Valeur
Taille	6
Série	MS
Sécurité anti-déclenchement	Bouton tournant avec verrouillage
Position de montage	Indifférente
Structure de construction	Manodétendeur avec manomètre régulateur à piston à commande directe
Fonction du régulateur	Pression de sortie constante avec échappement secondaire Avec reflux
Unité(s) pouvant être représentée(s)	MPa
Indicateur de pression	avec manomètre
Pression de service	0.1 MPa...1 MPa 1 bar...10 bar
Plage de réglage de pression	0.3 bar...7 bar
Hystérésis max. de pression	0.035 MPa 0.35 bar 5.075 psi
Débit nominal normal (normalisé selon DIN 1343)	6000 l/min
Fluide de service	Air comprimé selon ISO 8573-1:2010 [7:4:4] Gaz inertes
Remarque sur le fluide d'exploitation/commande	Fonctionnement lubrifié possible (requis pour la suite du fonctionnement)
Classe de protection anticorrosion CRC	1 - faibles effets de corrosion
Conformité PWIS	VDMA24364-B1/B2-L
Classe de salle blanche	Classe 7 selon ISO 14644-1
Température de stockage	-5 °C...50 °C
Température du fluide	-5 °C...50 °C
Température ambiante	-5 °C...50 °C
Poids du produit	482 g
Mode de fixation	Au choix : Montage frontal Montage sur tuyauterie Avec accessoires
Raccord pneumatique 1	G1/2

Caractéristiques	Valeur
Raccord pneumatique 2	G1/2
Note sur le matériau	Conforme à RoHS
Matériau du couvercle inférieur	PA
Matériau joints d'étanchéité	NBR
Matériau bouton de réglage	POM
Matériau ressort	Acier fortement allié Acier, galvanisé
Matériau du boîtier	Renforcé de polyamide
Matériau du poussoir du distributeur	POM