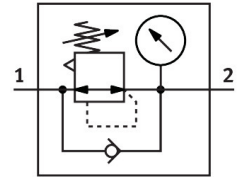


Manodétendeur VRPA-LM-R14-Q6

Code article: 8086012

FESTO



Fiche technique

| Caractéristiques | Valeur |
|---|--|
| Fonction du régulateur | Pression de sortie constante avec échappement secondaire Avec reflux |
| Raccord pneumatique 1 | R1/4 |
| Raccord pneumatique 2 | QS-6 |
| Mode de fixation | À visser |
| Débit nominal normal (normalisé selon DIN 1343) | 115 l/min |
| Température ambiante | 0 °C...60 °C |
| Matériau du boîtier | PBT |
| Fluide de service | Air comprimé selon ISO 8573-1:2010 [7:4:4] |
| Position de montage | Indifférente |
| Mode d'actionnement | Manuel |
| Type d'étanchéité sur le tourillon vissé | Revêtement |
| Élément de réglage | Bouton de réglage avec verrou |
| Faculté de pivotement | 360 deg/pivotement permanent non autorisé |
| Indicateur de pression | avec manomètre |
| Plage de réglage de pression MPa | 0.1 MPa...0.8 MPa |
| Plage de réglage de pression | 1 bar...8 bar |
| Plage de réglage de pression psi | 14.5 psi...116 psi |
| Remarque sur le fluide d'exploitation/commande | Fonctionnement lubrifié possible (requis pour la suite du fonctionnement) |
| Conformité PWIS | VDMA24364-B2-L |
| Classe de salle blanche | Classe 4 selon ISO 14644-1 |
| Poids du produit | 49 g |
| Matériau du tourillon vissé | Laiton nickelé |
| Note sur le matériau | Conforme à RoHS |
| Matériau du joint fileté | PTFE |
| Matériau des joints d'étanchéité statiques | NBR |