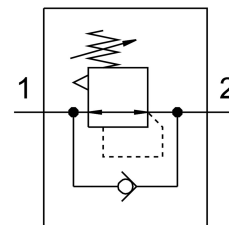
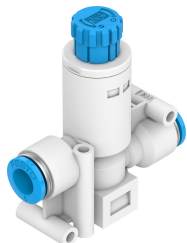


# Manodétendeur VRPA-C-Q6-E

Code article: 8086001

FESTO



## Fiche technique

Caractéristiques	Valeur
Fonction du régulateur	Pression de sortie constante avec échappement secondaire Avec reflux
Raccord pneumatique 1	QS-6
Raccord pneumatique 2	QS-6
Mode de fixation	avec trou débouchant
Débit nominal normal	90 l/min
Température ambiante	0 °C...60 °C
Matériau du boîtier	PBT
Fluide de service	Air comprimé selon ISO 8573-1:2010 [7:4:4]
Position de montage	Indifférente
Mode d'actionnement	Manuel
Élément de réglage	Bouton de réglage avec verrou
Plage de réglage de pression MPa	0.1 MPa...0.8 MPa
Plage de réglage de pression	1 bar...8 bar
Plage de réglage de pression psi	14.5 psi...116 psi
Remarque sur le fluide d'exploitation/commande	Fonctionnement lubrifié possible (requis pour la suite du fonctionnement)
Conformité PWIS	VDMA24364-B2-L
Classe de salle blanche	Classe 4 selon ISO 14644-1
Poids du produit	20 g
Note sur le matériau	Conforme à RoHS
Matériau des joints d'étanchéité statiques	NBR