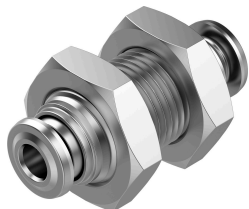


Union traversée de cloison NPQR-H-Q4-E

Code article: 8085729

FESTO



Fiche technique

| Caractéristiques | Valeur |
|--|---|
| Taille | Standard |
| Diamètre nominal | 3 mm |
| Profondeur d'enfoncement du tuyau | 14 mm |
| Position de montage | Indifférente |
| Modèle | Traversée de cloison |
| Taille de fût | 1 |
| Structure de construction | Principe Push-pull |
| Pression de service sur la plage de température totale | -0.095 MPa...1.6 MPa -0.95 bar...16 bar -13.775 psi...232 psi |
| Note concernant la pression de service | Eau : max. 0,7 MPa à 0 - 80 °C |
| Certificat de l'organisme d'émission | NSF C0556009 |
| Fluide de service | Air comprimé selon ISO 8573-1:2010 [7:-:-] Eau (liquide, sans glace) |
| Remarque sur le fluide d'exploitation/commande | Fonctionnement lubrifié possible |
| Classe de protection anticorrosion CRC | 4 - Effets de corrosion particulièrement forts |
| Conformité PWIS | VDMA24364-B2-L |
| Aptitude à la production de batteries Li-ion | Les métaux contenant plus de 1 % en masse de cuivre, de zinc ou de nickel sont exclus de l'utilisation. Sont exclus le nickel dans les aciers, les surfaces nickelées chimiquement, les circuits imprimés, les câbles, les connecteurs électriques et les bobines |
| Classe de salle blanche | Classe 4 selon ISO 14644-1 |
| Aptitude alimentaire | voir la déclaration de conformité NSF/ANSI 169 |
| Température ambiante | -20 °C...150 °C |
| Poids du produit | 24.3 g |
| Raccord pneumatique 1 | pour tuyau de Ø extérieur de 4 mm |
| Raccord pneumatique 2 | pour tuyau de Ø extérieur de 4 mm |
| Note sur le matériau | Conforme à RoHS |
| Matériau du boîtier | acier inoxydable fortement allié |
| Matériau de la bague de support | acier inoxydable fortement allié |
| Matériau de la bague de démontage | Acier inoxydable fortement allié |

| Caractéristiques | Valeur |
|------------------------------|----------------------------------|
| Matériau de l'écrou | Acier inoxydable fortement allié |
| Matériau du joint de tuyau | FPM |
| Matériau collier de serrage | Acier inoxydable fortement allié |
| Matériau de la bague d'appui | PPSU |