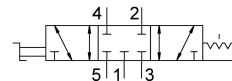


Distributeur à sélecteur VHEF-E-B53C-G18

Code article: 8080976

FESTO



Fiche technique

Caractéristiques	Valeur
Fonction de distributeur	5/3 fermé
Mode d'actionnement	Manuel
Largeur	20 mm
Débit nominal normal	700 l/min
Raccord de travail pneumatique	G1/8
Pression de service	-0.095 MPa...1 MPa -0.95 bar...10 bar
Structure de construction	Vanne de piston
Diamètre nominal	5.2 mm
Fonction d'échappement	Réduction possible
Conseils d'utilisation	Actionner uniquement à la main
Principe d'étanchéité	souple
Position de montage	Indifférente
Commande manuelle auxiliaire	Bistable
Mode de pilotage	Direct
Sens d'écoulement	Réversible
Chevauchement	recouvrement positif
Fréquence de commutation max.	0.5 Hz
Protection contre l'explosion	Zone 1 (ATEX) Zone 2 (ATEX) Zone 21 (ATEX) Zone 22 (ATEX)
Fluide de service	Air comprimé selon ISO 8573-1:2010 [7:-:-]
Remarque sur le fluide d'exploitation/commande	Fonctionnement lubrifié possible (requis pour la suite du fonctionnement)
Classe de protection anticorrosion CRC	1 - faibles effets de corrosion
Conformité PWIS	VDMA24364-B1/B2-L
Température du fluide	-10 °C...60 °C
Température ambiante	-10 °C...60 °C
Couple d'actionnement	0.4 Nm
Couple de déverrouillage	0.4 Nm
Force max. sur l'actionnement	200 N
Force transversale max. sur l'actionnement	200 N

Caractéristiques	Valeur
Poids du produit	235 g
Mode de fixation	Au choix : Montage frontal avec trou débouchant
Raccord pneumatique 1	G1/8
Raccord pneumatique 2	G1/8
Raccord pneumatique 3	G1/8
Raccord pneumatique 4	G1/8
Raccord pneumatique 5	G1/8
Note sur le matériau	Conforme à RoHS
Matériau du couvercle	Renforcé de polyamide
Matériau joints d'étanchéité	NBR
Matériau du boîtier	Alliage d'aluminium corroyé, anodisé
Matériau du levier	Renforcé de polyamide