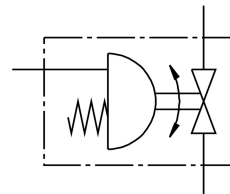


Unité d'entraînement de robinet à boisseau sphérique VZBM-A-1^{1/4}-RP-25- **FESTO** F-3T-B2-PB40

Code article: 8070278



Fiche technique

Caractéristiques	Valeur
Structure de construction	Vanne à boisseau sphérique à 3 voies Actionneur quart de tour
Mode d'actionnement	pneumatique
Position de montage	Indifférente
Mode de fixation	Montage sur tuyauterie
Raccord de vanne	Rp1
Indication de la position de commutation	Sens de la fente = sens d'écoulement
Diamètre nominal DN	25
Pression de service	5.5 bar...8 bar
Pression nominale de vanne PN	25
Fluide	Air comprimé selon ISO 8573-1:2010 [-:~:-] Gaz inertes Eau - pas de vapeur d'eau Liquides neutres
Fluide de service	Air comprimé selon ISO 8573-1:2010 [7:4:4]
Remarque sur le fluide d'exploitation/commande	Point de rosée au moins 10 °C en dessous de la température ambiante et du fluide Fonctionnement lubrifié possible (requis pour la suite du fonctionnement)
Température du fluide	-20 °C...130 °C
Température ambiante	-20 °C...80 °C
Débit Kv type T carré	70 m ³ /h
Note sur le matériau	Conforme à RoHS
Conformité PWIS	VDMA24364-Zone III
Matériau du boîtier	Laiton nickelé
Référence matériau du boîtier	CW617N
Matériau joints d'étanchéité	HNBR PTFE
Matériau de bille	Laiton; chromé
Référence matériau bille	CW614N
Matériau d'arbre	Laiton
Référence matériau d'arbre	CW614N
Poids du produit	3431 g

Caractéristiques	Valeur
Classe de protection anticorrosion CRC	1 - faibles effets de corrosion