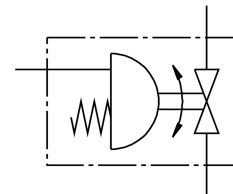


# Unité d'entraînement de robinet à boisseau sphérique VZBM-A-3/4'' - RP-25-D-2-B2-PB20

FESTO

Code article: 8070245



## Fiche technique

Caractéristiques	Valeur
Structure de construction	Vanne à boisseau sphérique à 2 voies Actionneur quart de tour
Mode d'actionnement	pneumatique
Position de montage	Indifférente
Mode de fixation	Montage sur tuyauterie
Raccord de vanne	Rp3/4
Indication de la position de commutation	Sens de la fente = sens d'écoulement
Diamètre nominal DN	20
Pression de service	5.5 bar...8 bar
Pression nominale de vanne PN	25
Fluide	Air comprimé selon ISO 8573-1:2010 [-:~:] Gaz inertes Eau - pas de vapeur d'eau Liquides neutres
Fluide de service	Air comprimé selon ISO 8573-1:2010 [7:4:4]
Remarque sur le fluide d'exploitation/commande	Point de rosée au moins 10 °C en dessous de la température ambiante et du fluide Fonctionnement lubrifié possible (requis pour la suite du fonctionnement)
Température du fluide	-15 °C...90 °C
Température ambiante	-20 °C...80 °C
Débit Kv	28 m³/h
Note sur le matériau	Conforme à RoHS
Conformité PWIS	VDMA24364-Zone III
Matériau du boîtier	Laiton nickelé
Référence matériau du boîtier	CW617N
Matériau joints d'étanchéité	FPM HNBR PTFE
Matériau de bille	Laiton; chromé
Référence matériau bille	CW614N
Matériau d'arbre	Laiton
Référence matériau d'arbre	CW614N

<b>Caractéristiques</b>	<b>Valeur</b>
Poids du produit	1733 g
Classe de protection anticorrosion CRC	1 - faibles effets de corrosion