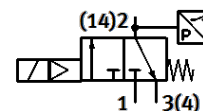
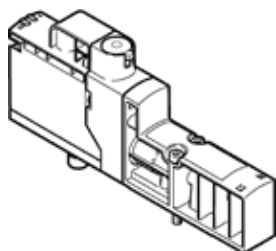


électrodistributeur VSVA-BT-M32CS1-MS-A2-1T5L-PA

N° de pièce: 8066571

FESTO



Fiche technique

Caractéristique	Valeur
Fonction de distributeur	3/2 monostable, fermé
Mode d'actionnement	électrique
Largeur	18 mm
Débit nominal normal	125 l/min
Débit nominal normal, mise à l'échappement	125 l/min
Pression de service MPa	0,3 ... 1 MPa
Pression de service	3 ... 10 bar
Conception	Siège plat
Type de rappel	Ressort mécanique Ressort pneumatique
Degré de protection	IP65
Principe d'étanchéité	mou (joint)
Position de montage	indifférent
Commande manuelle auxiliaire	pas de
Type de commande	piloté
Alimentation en air de pilotage	interne
Sens d'écoulement	irréversible
Chevauchement	recouvrement négatif
Indication de l'état du signal	LED jaune, commande de distributeur LED verte, manocontact, état à l'échappement
Détection de position de commutation	Via manocontact, état à l'échappement
Facteur de marche	100 %
Impulsion de test positif max. avec signal 0	2.000 µs
Impulsion de test négatif max. avec signal 1	1.200 µs
Tension de service nominale CC	24 V
Caractéristiques de bobine	24 V DC : 1,6 W
Variations de tension admissibles	+/- 10 %
Fluide de service	Air comprimé selon ISO8573-1:2010 [7:4:4]
Note sur le fluide de commande et de pilotage	Fonctionnement avec lubrification impossible
Résistance aux vibrations	Test d'application de transport au niveau de sévérité 2 selon FN 942017-4 et EN 60068-2-6
Résistance aux chocs	Essai de chocs avec degré de sévérité 2 selon FN 942017-5 et EN 60068-2-27
Classe de résistance à la corrosion KBK	0 - Aucun effet de corrosion
Conformité PWIS	VDMA24364-B1/B2-L
Température du fluide	-5 ... 50 °C
Fluide de commande	Air comprimé selon ISO8573-1:2010 [7:4:4]
Température ambiante	-5 ... 50 °C
MTTF, sous-composant	452 ans, manocontact
Poids du produit	110 g
Connexion électrique	Plug-in
Mode de fixation	sur embase
Raccord pneumatique 2	G1/8
Raccord pneumatique 4	G1/8
Note sur la matière	Conforme RoHS
Matériau joints	HNBR NBR
Matériau corps	renforcé PA
Matériau vis	Acier galvanisé
Fonction d'élément de commutation	Normalement fermé