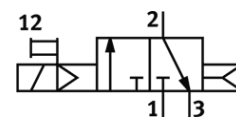
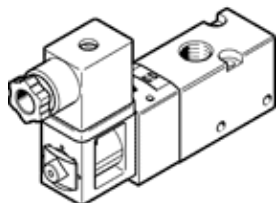


électro distributeur

VUVS-LK25-M32C-AD-G14-1B2+GL-S

N° de pièce: 8060304

FESTO



Fiche technique

Caractéristique	Valeur
Fonction de distributeur	3/2 monostable, fermé
Mode d'actionnement	électrique
Taille de distributeur	26,5 mm
Débit nominal normal	1.000 l/min
Pression de service MPa	0,15 ... 0,8 MPa
Pression de service	1,5 ... 8 bar
Conception	Piston tiroir
Type de rappel	Ressort pneumatique
Degré de protection	IP65 avec connecteur femelle selon IEC 60529
Diamètre nominal	6,7 mm
Fonction d'échappement	réglable
Principe d'étanchéité	mou (joint)
Position de montage	indifférent
Commande manuelle auxiliaire	bistable Monostable
Type de commande	piloté
Alimentation en air de pilotage	interne
Sens d'écoulement	irréversible
Chevauchement	recouvrement positif
Valeur b	0,45
Valeur C	3,86 l/sbar
Temps de commutation Arrêt	20 ms
Temps de commutation Marche	16 ms
Facteur de marche	100 %
Impulsion de test positif max. avec signal 0	2.500 µs
Impulsion de test négatif max. avec signal 1	1.100 µs
Caractéristiques de bobine	24 V DC : 3,3 W
Variations de tension admissibles	+/- 10 %
Fluide de service	Air comprimé selon ISO8573-1:2010 [7:4:4]
Note sur le fluide de commande et de pilotage	Fonctionnement avec lubrification possible (nécessaire pour un fonctionnement ultérieur)
Résistance aux vibrations	Test d'application de transport au niveau de sévérité 2 selon FN 942017-4 et EN 60068-2-6
Résistance aux chocs	Essai de chocs avec degré de sévérité 1 selon FN 942017-5 et EN 60068-2-27
Classe de résistance à la corrosion KBK	1 - Faibles effets de corrosion
Conformité PWIS	VDMA24364-Zone III
Température du fluide	-5 ... 50 °C
Fluide de commande	Air comprimé selon ISO8573-1:2010 [7:4:4]
Température ambiante	-5 ... 50 °C
Poids du produit	224 g
Connexion électrique	à 3 pôles Connecteur femelle Borne à vis

Caractéristique	Valeur
Diamètre de câble	6 ... 8 mm
Section nominale de conducteur	0,5 ... 1,5 mm ²
Mode de fixation	sur barrette de raccordement à trou débouchant au choix :
Raccord orifice de ventilation	non canalisé
Raccord pneumatique 1	G1/4
Raccord pneumatique 2	G1/4
Raccord pneumatique 3	G1/4
Note sur la matière	Conforme RoHS
Matériau joints	HNBR NBR
Matériau corps	Alliage d'aluminium
Matériau piston tiroir	Alliage d'aluminium