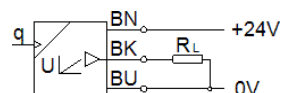
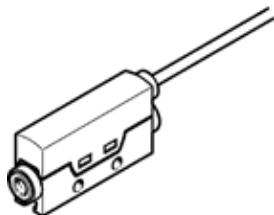


Émetteur de débit SFTE-5U-M5F-B-2.5K

N° de pièce: 8058512

FESTO



Fiche technique

Caractéristique	Valeur
Agrément	RCM Mark
Marque CE (voir déclaration de conformité)	selon la directive européenne CEM Selon la directive 2011/65/UE relative à la limitation de l'utilisation de certaines substances dangereuses dans les équipements électriques et électroniques
Marquage UKCA (voir la déclaration de conformité)	selon les prescriptions UK pour la CEM selon les prescriptions UK RoHS
Symbole KC	KC-EMV
Note sur la matière	Conforme RoHS
Grandeur mesurée	Débit-masse Débit
Sens d'écoulement	unidirectionnel
Principe de mesure	thermique
Méthode de mesure	Heat Loss
Valeur de début de la plage d'enregistrement de débit	0 l/min
Valeur de fin de la plage d'enregistrement du débit	5 l/min
Pression de service	-0,9 ... 10 bar
Fluide de service	Air comprimé selon ISO8573-1:2010 [6:4:4] Azote
Température du fluide	0 ... 50 °C
Température ambiante	0 ... 50 °C
Température nominale	23 °C
Reproductibilité en ± %FS	1 %FS
Sortie analogique	1 - 5 V
Temps de montée	3 ms
Résistance de charge min. sortie en tension	20 kOhm
Résistance aux courts-circuits	oui
Résistance aux surcharges	disponible
Plage de tension de service CC	22 ... 26 V
Courant à vide	≤ 17 mA
Protection contre les inversions de polarité	pour toutes les connexions électriques
Connexion électrique 1, type de connexion	Câble
Raccordement électrique 1, technologie de connexion	Extrémité ouverte
Connexion électrique 1, nombre de pôles/fils	3
Longueur de câble	2,5 m
Matériau gaine du câble	TPE-U(PUR)
Mode de fixation	Pose de conduites à trou débouchant avec accessoires
Position de montage	indifférent
Raccord pneumatique	Tarudage M5
Poids du produit	37 g
Matériau corps	renforcé PA
Degré de protection	IP40
Classe de résistance à la corrosion KBK	2 - Effets de corrosion moyens
Conformité PWIS	VDMA24364-B2-L
Classification RSBP selon CD-0033	F1a