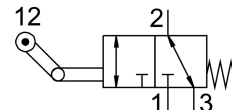


Distributeur à galet VMEF-KT-M32-M-N18

Code article: 8047105

FESTO



Fiche technique

Caractéristiques	Valeur
Fonction de distributeur	3/2 monostable
Mode d'actionnement	mécanique
Largeur	20 mm
Débit nominal normal	750 l/min
Raccord de travail pneumatique	1/8 NPT
Pression de service	-0.095 MPa...1 MPa -0.95 bar...10 bar
Structure de construction	Levier à galet escamotable Siège de clapet
Type de rappel	ressort mécanique
Limite de course max. (dure)	11 mm
Diamètre nominal	5.6 mm
Conseils d'utilisation	Risque de coincement
Principe d'étanchéité	souple
Position de montage	Indifférente
Mode de pilotage	Direct
Sens d'écoulement	Réversible
Chevauchement	Recouvrement nul
Vitesse d'actionnement max. avec actionnement latéral	0.7 m/s
Fréquence de commutation max.	3 Hz
Angle de came	30 deg
Protection contre l'explosion	Zone 1 (ATEX) Zone 2 (ATEX) Zone 21 (ATEX) Zone 22 (ATEX)
Fluide de service	Air comprimé selon ISO 8573-1:2010 [7:-:-]
Remarque sur le fluide d'exploitation/commande	Fonctionnement lubrifié possible (requis pour la suite du fonctionnement)
Classe de protection anticorrosion CRC	1 - faibles effets de corrosion
Conformité PWIS	VDMA24364-B1/B2-L
Température du fluide	-10 °C...60 °C
Température ambiante	-10 °C...60 °C
Note sur la température ambiante	Influence de la chaleur sur l'usure

Caractéristiques	Valeur
Force d'actionnement	32.7 N
Poids du produit	227 g
Mode de fixation	avec trou débouchant
Raccord pneumatique 1	NPT 1/8
Raccord pneumatique 2	NPT 1/8
Raccord pneumatique 3	NPT 1/8
Note sur le matériau	Conforme à RoHS
Matériau d'élément de commande	Acier galvanisé
Matériau joints d'étanchéité	NBR
Matériau du boîtier	Alliage d'aluminium corroyé, anodisé