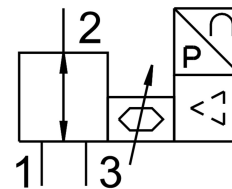


# Réducteur de pression proportionnelle VEAA-L-3-D11-Q4-A4-1R1

Code article: 8046906

FESTO



## Fiche technique

Caractéristiques	Valeur
Fonction de distributeur	Réducteur de pression proportionnelle 3 voies
Mode de pilotage	Direct
Type de rappel	ressort mécanique
Mode d'actionnement	électrique
Position de montage	Indifférente
Principe d'étanchéité	souple
Température ambiante	0 °C...50 °C
Température du fluide	5 °C...50 °C
Température de stockage	-20 °C...70 °C
Dimensions l x L x H	15 mm x 54,5 mm x 85 mm
Raccord pneumatique 1	QS-4
Raccord pneumatique 2	QS-4
Raccord pneumatique 3	QS-4
Matériau joints d'étanchéité	NBR
Mode de fixation	Au choix : avec trou débouchant Avec accessoires
Pression d'entrée 1 MPa	0 MPa...1.1 MPa
Pression d'alimentation 1	0 bar...11 bar
Pression d'alimentation 1 psi	0 psi...159.5 psi
Pression de sortie 2	0.005 MPa...1 MPa 0.05 bar...10 bar 0.725 psi...145 psi
Débit nominal normal	13 l/min
Débit nominal normal 2-3	7.5 l/min
Erreur de linéarité pleine échelle	0.5 %
Répétabilité en ± % pleine échelle	0.4 %FS
Hystérésis en ± % pleine échelle	0.25 %FS
Coefficient de température	0.05 %/K
Précision absolue en ± %FS pour la température ambiante	0.75 %FS
Poids du produit	55 g

Caractéristiques	Valeur
Fluide de service	Air comprimé selon ISO 8573-1:2010 [7:4:4] Gaz inertes
Remarque sur le fluide d'exploitation/commande	Fonctionnement lubrifié impossible
Degré de protection	IP65
Certification	RCM Mark
Marquage KC	KC-CEM
Marquage CE (voir la déclaration de conformité)	Selon directive européenne CEM Selon la directive européenne RoHS
Marquage UKCA (voir la déclaration de conformité)	selon les prescriptions UK pour la CEM selon les prescriptions UK RoHS
Note sur le matériau	Conforme à RoHS
Conformité PWIS	VDMA24364-Zone III
Classe de protection anticorrosion CRC	2 - Effets de corrosion moyens
Plage de tension de service CC	19 V...29 V
Tension de service nominale CC	24 V
Ondulation résiduelle	10 %
Valeur de consigne	4 - 20 mA
Portée du signal de sortie analogique	4 - 20 mA
Précision de la sortie analogique en $\pm$ % FS	2 %FS
Puissance absorbée électrique max.	1 W
Protection contre l'inversion de polarité	Pour tous les raccords électriques
Résistance aux courts-circuits	pour toutes les connexions électriques
Instruction de sécurité	Position de sécurité VEAA/VEAB : en cas de perte de l'alimentation électrique, la pression de sortie est maintenue sans régulation, elle peut monter ou baisser - distributeur fermé.
Type d'affichage	LED
Raccord électrique	4 pôles M8x1 Connecteur mâle Selon EN 60947-5-2
Matériau du boîtier	Renforcé de polyamide