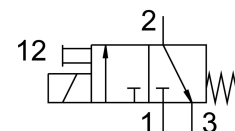
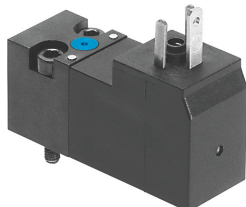


Électro distributeur VSCS-B-M32-MD-WA-1AC1-8

Code article: 8040572

FESTO



Fiche technique

Caractéristiques	Valeur
Fonction de distributeur	3/2 monostable fermé
Mode d'actionnement	électrique
Largeur	15 mm
Débit nominal normal	13.5 l/min
Raccord de travail pneumatique	Embase de 15 mm selon ISO 15218
Tension de service	24 V AC
Pression de service	0.15 MPa...0.8 MPa 1.5 bar...8 bar 21.75 psi...116 psi
Type de rappel	ressort mécanique
Degré de protection	IP65
Principe d'étanchéité	souple
Position de montage	Indifférente
Conforme à la norme	ISO 15218
Commande manuelle auxiliaire	Bistable Monostable
Mode de pilotage	Direct
Sens d'écoulement	Irréversible
Chevauchement	recouvrement négatif
Note concernant la dynamisation forcée	Fréquence de commutation minimale 1/semaine
Temps de commutation désactivé	30 ms
Temps de commutation activé	9 ms
Facteur de marche	100%
Caractéristiques de bobine	24 V CA : 50/60 Hz, puissance d'appel 2,1 VA, puissance de maintien 1,6 VA
Fluctuations de tension admissibles	+/- 10 %
Fluide de service	Air comprimé selon ISO 8573-1:2010 [7:4:4]
Remarque sur le fluide d'exploitation/commande	Fonctionnement lubrifié possible (requis pour la suite du fonctionnement)
Résistance aux vibrations	Contrôle d'utilisation mobile avec degré de sévérité 1 selon FN 942017-4 et EN 60068-2-6
Résistance aux chocs	Essai de choc avec degré de sévérité 1 selon FN 942017-5 et EN 60068-2-27

Caractéristiques	Valeur
Classe de protection anticorrosion CRC	2 - Effets de corrosion moyens
Conformité PWIS	VDMA24364-C1-L
Température du fluide	-5 °C...50 °C
Température ambiante	-5 °C...50 °C
Raccord électrique	Forme C selon DIN EN 175301-803
Raccord pneumatique 1	Embase
Raccord pneumatique 2	Embase
Raccord pneumatique 3	Embase
Note sur le matériau	Conforme à RoHS
Matériau joints d'étanchéité	NBR