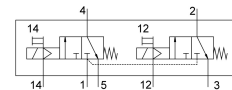


Électro distributeur VUVS-LT30-T32C-MZD-G38-F8-1B2

Code article: 8036705

FESTO



Fiche technique

Caractéristiques	Valeur
Fonction de distributeur	2x3/2 monostable fermé
Mode d'actionnement	électrique
Taille du distributeur	31 mm
Débit nominal normal	1600 l/min
Raccord de travail pneumatique	G3/8
Tension de service	24 V DC
Pression de service	0.1 MPa...1 MPa 1 bar...10 bar
Structure de construction	Siège de clapet
Type de rappel	ressort mécanique
Certification	c UL us - Recognized (OL)
Degré de protection	IP65 avec connecteur femelle selon CEI 60529
Diamètre nominal	7.9 mm
Fonction d'échappement	Réduction possible
Principe d'étanchéité	souple
Position de montage	Indifférente
Commande manuelle auxiliaire	Bistable Monostable
Mode de pilotage	piloté
Alimentation en air de pilotage	externe
Sens d'écoulement	Irréversible
Chevauchement	recouvrement négatif
Pression de pilotage MPa	0.25 MPa...1 MPa
Pression de pilotage	2.5 bar...10 bar
Valeur b	0.4
Valeur C	6 l/sbar
Temps de commutation désactivé	33 ms
Temps de commutation activé	13 ms
Facteur de marche	100%
Impulsion de test positive max. pour signal 0	2000 µs

Caractéristiques	Valeur
Impulsion de test négative max. pour signal 1	3600 µs
Caractéristiques de bobine	24 V CC : 3,3 W
Fluctuations de tension admissibles	+/- 10 %
Fluide de service	Air comprimé selon ISO 8573-1:2010 [7:4:4]
Remarque sur le fluide d'exploitation/commande	Fonctionnement lubrifié possible (requis pour la suite du fonctionnement)
Résistance aux vibrations	Contrôle d'utilisation mobile avec degré de sévérité 2 selon FN 942017-4 et EN 60068-2-6
Résistance aux chocs	Essai de choc avec degré de sévérité 2 selon FN 942017-5 et EN 60068-2-27
Classe de protection anticorrosion CRC	2 - Effets de corrosion moyens
Température du fluide	-10 °C...60 °C
Fluide de pilotage	Air comprimé selon ISO 8573-1:2010 [7:4:4]
Température ambiante	-10 °C...60 °C
Poids du produit	543 g
Raccord électrique	Forme B Conforme aux standards industriels (11 mm)
Mode de fixation	Au choix : Sur embase de raccordement avec trou débouchant
Raccord de trou de ventilation	non canalisé
Raccord d'échappement d'air de pilotage 82	M5
Raccord d'échappement d'air de pilotage 84	M5
Raccord d'air de pilotage 12	G1/8
Raccord d'air de pilotage 14	G1/8
Raccord pneumatique 1	G3/8
Raccord pneumatique 2	G3/8
Raccord pneumatique 3	G3/8
Raccord pneumatique 4	G3/8
Raccord pneumatique 5	G3/8
Note sur le matériau	Conforme à RoHS
Matériau joints d'étanchéité	HNBR NBR TPE-U (PU)
Matériau du boîtier	Aluminium moulé sous pression, peint
Matériau du piston tiroir	Alliage d'aluminium corroyé
Matériau de vis	Acier, galvanisé