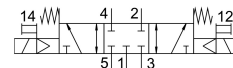
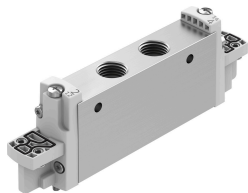


Électrodistributeur VUVG-L18-P53C-G14-P1

Code article: 8033556

FESTO



Fiche technique

| Caractéristiques | Valeur |
|--|---|
| Fonction de distributeur | 5/3 fermé |
| Mode d'actionnement | électrique |
| Taille du distributeur | 18 mm |
| Débit nominal normal | 1200 l/min |
| Raccord de travail pneumatique | G1/4 |
| Pression de service | 0.3 MPa...0.8 MPa 3 bar...8 bar |
| Structure de construction | Vanne de piston |
| Type de rappel | ressort mécanique |
| Certification | c UL us - Recognized (OL) |
| Certificat de l'organisme d'émission | UL MH19482 |
| Degré de protection | IP65 Avec pilote électrique et connecteur femelle |
| Diamètre nominal | 6.5 mm |
| Fonction d'échappement | Réduction possible |
| Principe d'étanchéité | souple |
| Position de montage | Indifférente |
| Mode de pilotage | piloté |
| Alimentation en air de pilotage | interne |
| Chevauchement | recouvrement positif |
| Pression de pilotage MPa | 0.3 MPa...0.8 MPa |
| Pression de pilotage | 3 bar...8 bar |
| Temps de commutation désactivé | 32 ms |
| Temps de commutation activé | 15 ms |
| Temps de réponse | 21 ms |
| Facteur de marche | 100% |
| Impulsion de test positive max. pour signal 0 | 700 µs |
| Impulsion de test négative max. pour signal 1 | 900 µs |
| Fluide de service | Air comprimé selon ISO 8573-1:2010 [7:4:4] |
| Remarque sur le fluide d'exploitation/commande | Fonctionnement lubrifié possible (requis pour la suite du fonctionnement) |

| Caractéristiques | Valeur |
|--|--|
| Résistance aux vibrations | Contrôle d'utilisation mobile avec degré de sévérité 2 selon FN 942017-4 et EN 60068-2-6 |
| Résistance aux chocs | Essai de choc avec degré de sévérité 2 selon FN 942017-5 et EN 60068-2-27 |
| Classe de protection anticorrosion CRC | 2 - Effets de corrosion moyens |
| Conformité PWIS | VDMA24364-B1/B2-L |
| Température du fluide | -5 °C...60 °C |
| Température ambiante | -5 °C...60 °C |
| Poids du produit | 136 g |
| Raccord électrique | via pilote électrique |
| Mode de fixation | Au choix : Sur embase de raccordement avec trou débouchant |
| Raccord pneumatique 1 | G1/4 |
| Raccord pneumatique 2 | G1/4 |
| Raccord pneumatique 3 | G1/4 |
| Raccord pneumatique 4 | G1/4 |
| Raccord pneumatique 5 | G1/4 |
| Interface de pilotage | Selon ISO 15218 |
| Note sur le matériau | Conforme à RoHS |
| Matériau joints d'étanchéité | HNBR NBR |
| Matériau du boîtier | Alliage d'aluminium corroyé |